

Töölaste eelistuste psühholoogiline taust

Helle Pullmann



Tartu Ülikool
Tripod



20. mail 2010

**NB! Ettekandes esitatud
materjali kasutamine
ilma nõusolekuta
on keelatud!**

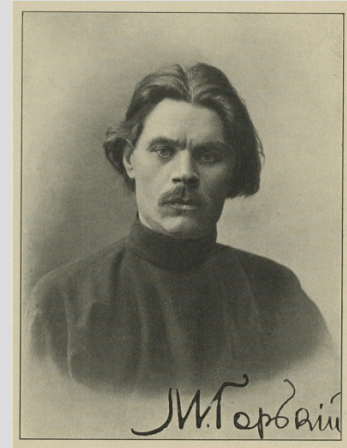
Kelleks saada..?



*Kui töö pakub naudingut,
on elu lausa lust.*

*Kui töö on kohustus,
on elu orjapõli.*

Maksim Gorki, 1903



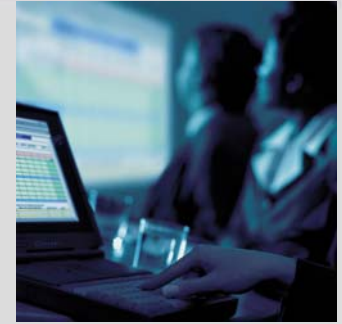
Miks on teema oluline?

Pikaajalised uuringud on näidanud, et tööga rahulolu sõltub olulisel määral sellest, kuivõrd kooskõlalised on ameti poolt esitatavad nõuded loomupärase seadumuse ja väärtustega.

Seetõttu on tööalase edukuse, vaimse rahulolu ja hingelise stabiilsuse seisukohast äärmiselt oluline enne tööturule astumist hoolikalt kaaluda oma eelistusi ja meelepäraseid valdkondi või seal juba olles analüüsida oma sügavamaid soove.

Teisalt on oluline roll personaliotsingu ja -värbamisega tegelejatel leida ja valida antud töökohale “see õige”.

Ettekande teemad



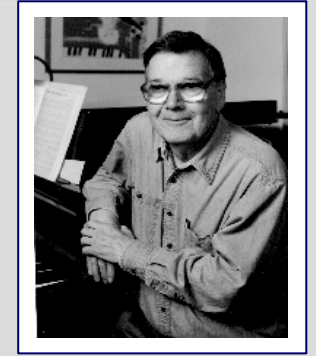
- Kuidas kaardistada töölaseid eelistusi?
- Mis iseloomustab erinevate eelistustega inimesi?
- Kelleks meie noored soovivad saada?
- Mis peitub töölase eelistuse taga?
- Kas ametitel on isiksus?

Kutse-eelistuste testid

- ... on psühholoogilised mõõdikud, mis aitavad tõsta teemakohast teadlikkust, korrastada mõtteid, analüüsida eelistusi sisulisel viisil ja kaardistada soove meelepärase karjääri kujundamiseks.
- ... on oluliseks abivahendiks nii karjäärinõustamisel ja –planeerimisel kui ka eneseanalüüsil:
 - koolilõpetajatele edasiste õpingute suuna valikul
 - tööturule astujatele sobivaima ameti leidmisel
 - töötutele uute ja töötajatele senisest meelepärasemate väljakutsete otsimisel

NB! Eesti ainus algupärane ja kõige värskemate rahvuslike normidega:
Tripodi uus **töölase suunitluse küsimustik** (TASK)

J.L. Hollandi teooria



- Vastavalt laialdaselt aktsepteeritud ning kõrgelt hinnatud **John L. Hollandi** kutse-eelistuste teooriale on erinevad tööalased keskkonnad seotud indiviidi isiksuseomadustega, karjäärivaliku protsessi ja selle arenguga.
- Kutsevalik on isiksuse kui terviku peegeldus. Teatud valdkonnad ahvatlevad teatud inimesi.
- Inimene on rahul ja õnnelik, kui saavutab kooskõla oma väärtuste, loomupäraste eelistuste ja tööalase keskkonna vahel.
 - tööga rahulolu, karjääri areng ja stabiilsus sõltub otseselt sellest, kui võrdkooskõlalised on töötaja isiksus ja töökeskkond.



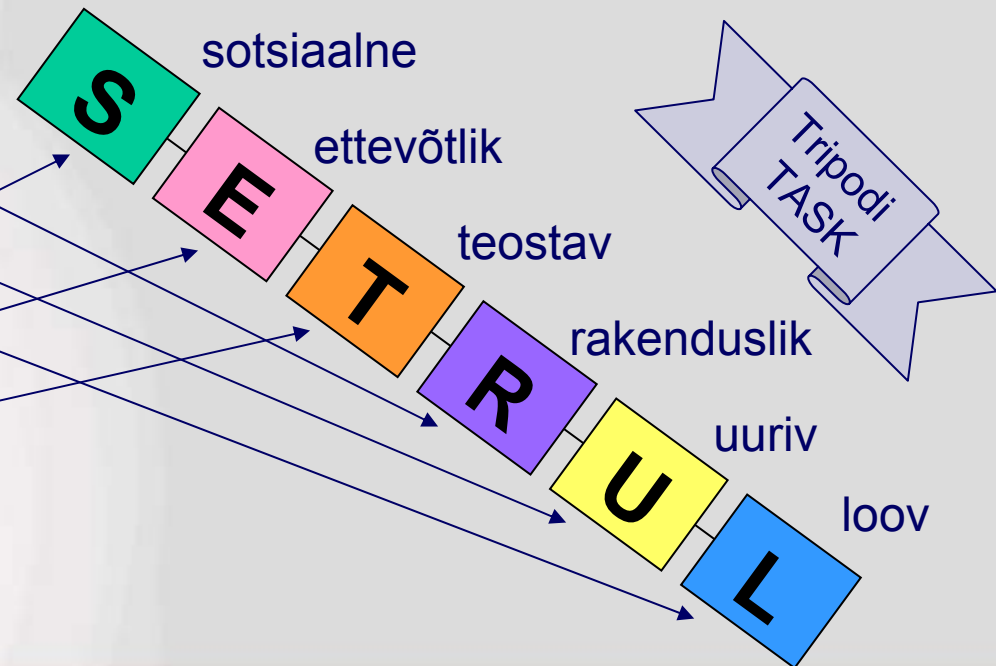
Erinevad eelistused:

- **Inimesed:** meeldib viibida inimeste keskel ja tegeleda inimestega;
- **Andmed:** meeldib keskenduda töös faktidele ja konkreetsete andmetega tegelemisele;
- **Asjad:** meelepärane on käeline tegevus, tegutsemine erilaadsete esemetega ja tööriistadega;
- **Ideed:** loomupärane eelistus genereerida uusi ideid, väljundeid, mõelda ja analüüsida;
- **Tunded:** soov töötada ametis, mis võimaldab emotsioonide kogemist ja väljendamist;
- **Kord:** turvatunde ja rahulolu aluseks on tööalane süstemaatilisus ja korrastatus.

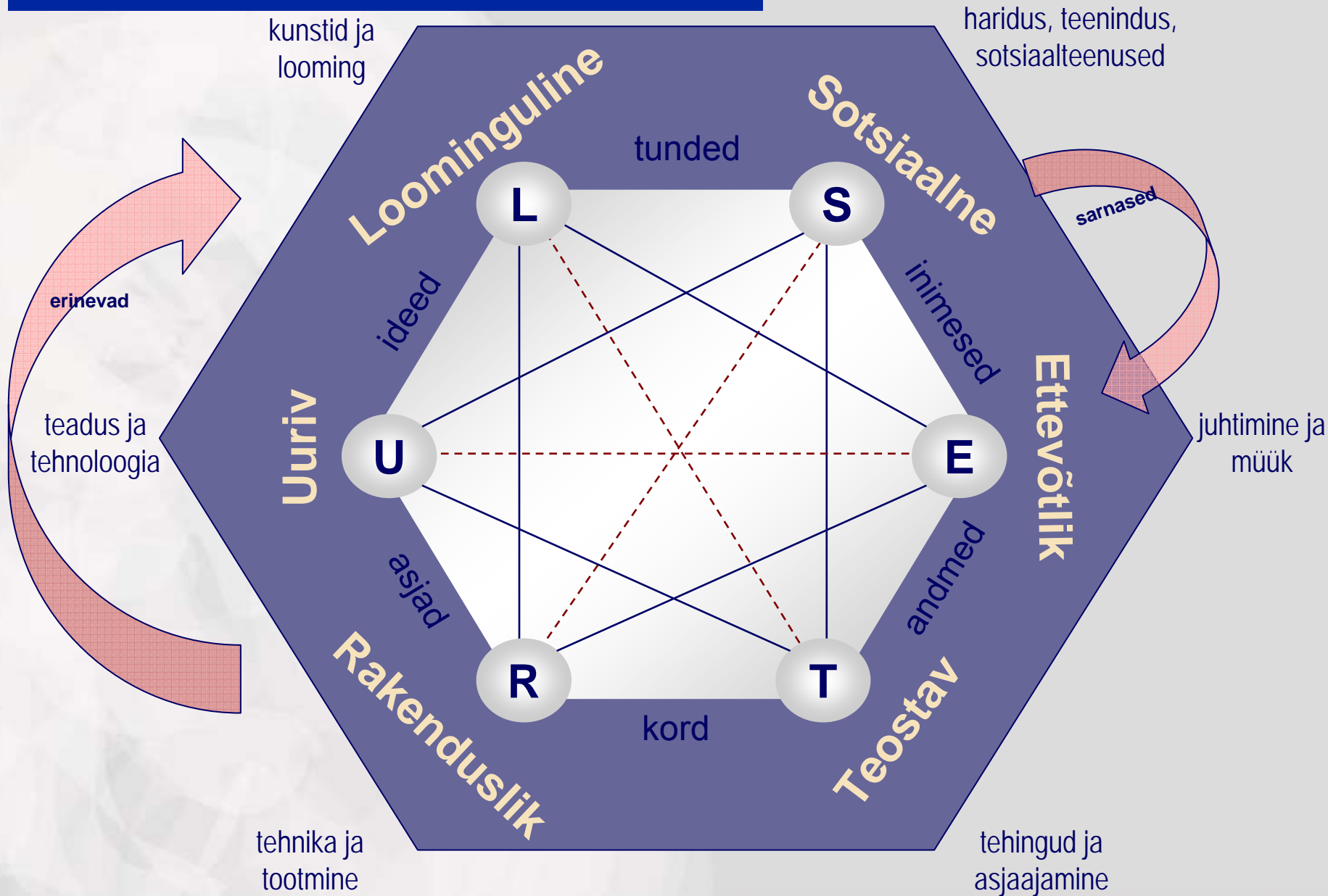
6 tüüpi eelistusi

- Holland leidis, et teatud tüüpi inimesed sobivad teatud tüüpi keskkonnaga ja sama elukutse esindajad on sarnase isiksuse tüübiga.
- Oma töö tulemusena kirjeldas ta 6 tüüpi inimesi ja tööalaseid keskkondi, milleks olid algupäraste nimetustega:

- Realistlik
- Intellektuaalne
- Artistlik
- Sotsiaalne
- Ettevõtlik
- Konventsionaalne



Töölased suundumused

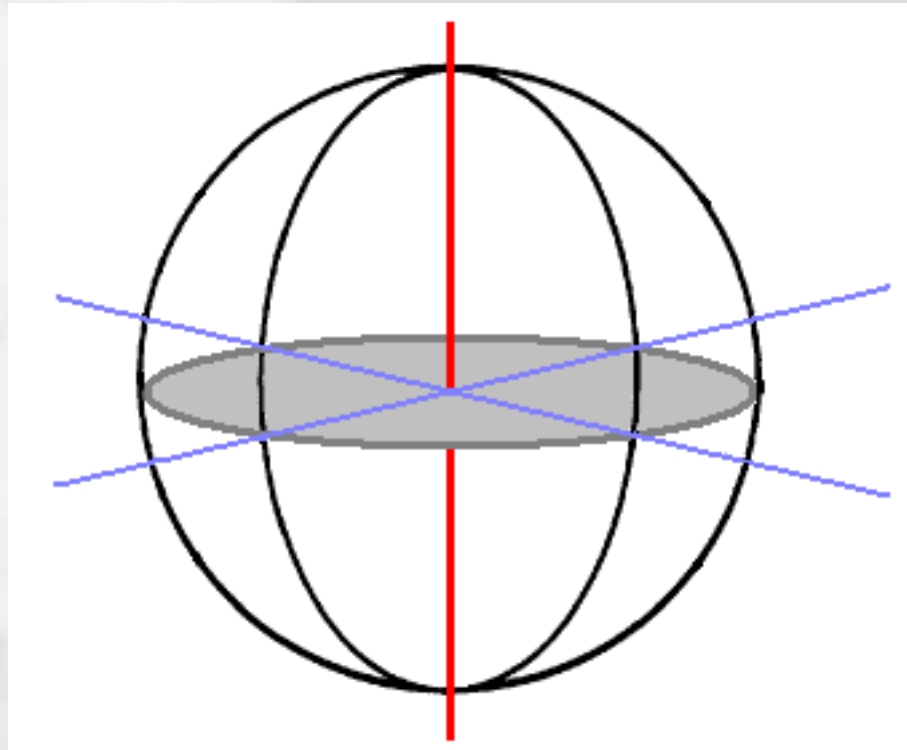


kõrge prestiiž

- finants
- äri
- teadus
- haridus

andmed

asjad



inimesed

ideed

madal prestiiž

- teenindus
- tootmine
- käeline töö

Sotsiaalne suundumus



- **Iseloomustavad jooned:**

Heasüdamlik, usaldav, salliv, tundeline, lahke, koostöövalmis, mõistev, kannatlik, tähelepanelik, empaatiline, taktitundeline ja suhtlemisaldis.

- soov abistada, anda edasi teadmisi, teenindada ja pakkuda tuge
- suhtlemisega seotud tegevused teeninduse või tervishoiu-, sotsiaal- või haridusvaldkonnas

- **Tüüpilised ametid:**

Õpetaja, klienditeenindaja, nõustaja, põetaja, sotsiaaltöötaja, kirikuõpetaja, giid, lasteaednik, meditsiiniõde, personalijuht, ämmaemand, psühholoog, stjuardess, konsultant, arst.

Ettevõtlik suundumus



- **Iseloomustavad jooned:**

Edasipüüdlik, energiline, seltskondlik, optimistlik, enesekindel, domineeriv, veenev ja innustav.

- suhtlemist, riskeerimist ja aktiivsust eeldavad ülesanded
- uute projektide ja ettevõtmiste käivitamine
- otsustamine, vastutamine ja eestvedamine
- tähelepanu, karjäär

- **Tüüpilised ametid:**

Müügiesindaja, ettevõtja, firmajuht, kinnisvara maakler, kohtunik, jurist, avalike suhete juht, finantsjuht, koolitusjuht, hotellipidaja, kindlustusagent, diplomaat, produtsent, projektijuht, reporter, poliitik.

Teostav suundumus

- **Iseloomustavad jooned:**

Hoolikas, kohusetundlik, järjepidev, täpne, eeskirju järgiv, ametlik, süsteemne, praktiline, konformne, viisakas, materiaalne, konservatiivne.

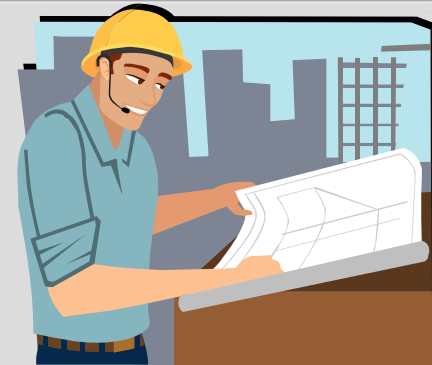
- kindlad raamid ja etteantud ülesanded
- konkreetsed andmed või dokumendid
- pigem alluv kui juht
- rutiinitaluvus

- **Tüüpilised ametid:**

Ametnik, sekretär, arvutioperaator, kohtusekretär, audiitor, teller, raamatupidaja, statistik, maksuametnik, bibliograaf, andmesisestaja, kassier, personaliarvestaja, andmehaldur, finantsanalüütik, telefonioperaator, masinkirjutaja.



Rakenduslik suundumus



- **Iseloomustavad jooned:**

Praktiline, asjalik, stabiilne, lihtne ja otsekohene, siiras, alalhoidlik, tagasihoidlik, looduslähedane, rutiini taluv.

- selged, harjumuspärased ja konkreetsete tegevused
- füüsiline või käeline töö, nähtav tulemus
- pigem omaette, värskes õhus, väike vastutusala

- **Tüüpilised ametid:**

Insener, elektrik, tehnik, mehhaanik, bussijuht, puusepp, ehitustööline, restaureerija, maaler, lukksepp, vangivalvur, politseinik, hambatehnik, tuletõrjuja, sõjaväelane, aednik, metsavaht, talunik, aednik, agronoom, kalur, kokk, pagar, turvamees, õmbleja, pakkija, kirjakandja.

Uuriv suundumus



- **Iseloomustavad jooned:**

Analüütiline, teadmishimuline, laia silmaringiga, võimekas, mõtisklev, keskenduv, enesesse hoidev, vähenõudlik, loogilise mõtlemisega, uudistav.

- vaimset pingutust, infotöötlust, mõtestatud tegevust ja analüüsi nõudvad ametid
- keskenduv, iseseisev

- **Tüüpilised ametid:**

Teadlane, arvutisüsteemi administraator, IT-spetsialist, antropoloog, arheoloog, psühhiaater, kirurg, matemaatik, arvuti programmeerija, statistik, farmatseut, turu-uuringute analüütik, sotsioloog, poliitikavaatleja, meteoroloog.

Loominguline suundumus



- **Iseloomustavad jooned:**

Avatud, arenenud ilumeelega, loov, tundeküllane, originaalne, sõltumatu, uuenduslik, idealistlik, eneseteadlik, impulsiivne, väljendusriikas, emotsionaalne.

- loomingulisust ja ideederohkust eeldavad tegevused
- vaba ajakava, vähe kitsendavaid reegleid
- tunnustus, tähelepanu

- **Tüüpilised ametid:**

Lilleseadja, graafika-disainer, näitleja, muusik, kirjanik, fotograaf, arhitekt, reklaamide kujundaja, koreograaf, illustraator, kujundaja, ajakirjanik, näituste kuraator, muusikaõpetaja.

Näide: õpetamine

SOTSIAALNE	ETTEVÕTLIK	TEOSTAV
<i>“Inimesed, vahetu suhtlemine”</i> Õpetamine	<i>“Otsustamine”</i> Ärijuhtimine Majandus Õigusteadus Juhtimine	<i>“Andmed”</i> Matemaatika Majandus Statistika
RAKENDUSLIK	UURIV	LOOMINGULINE
<i>“Käed külge”</i> Tehnoloogia Käsitöö Kehakultuur Huviringid	<i>“Analüüs”</i> Keeled Ajalugu Teadus	<i>“Loovus”</i> Kunst Muusika Korreograafia

Näide: sport

SOTSIAALNE	ETTEVÕTLIK	TEOSTAV
<i>"Inimesed"</i> Treener Kehalise kasv õpetaja Spordikommentaator Kauba edasimüüja	<i>"Otsustamine"</i> Omanik, juhatus Agent, manager Võistluse korraldaja	<i>"Andmed"</i> Administratsioon Statistika
RAKENDUSLIK	UURIV	LOOMINGULINE
<i>"Käed külge"</i> Prof sportlane Hooldemeeskond Kohtunik	<i>"Analüüs"</i> Spordiajakirjandus Spordimeditsiin	<i>"Loovus"</i> Fotograaf Disainer Kujundaja

Näide: pangandus

SOTSIAALNE	ETTEVÕTLIK	TEOSTAV
<i>"Inimesed"</i> Klienditeenindus Personalijuhtimine Koolitamine Laenunõustamine	<i>"Otsustamine"</i> Juhtimine Laenuhaldamine Investeerimine	<i>"Andmed"</i> Andmesisestamine Laenuarvestus Arvete väljastamine
RAKENDUSLIK	UURIV	LOOMINGULINE
<i>"Käed külge"</i> Teller Turvamees Arvutioperaator Inkassaator	<i>"Analüüs"</i> Finantsanalüüs Majandusprognoos Audit Hindamine	<i>"Loovus"</i> Reklaamikirjutamine Imago kujundamine

Hollandi teooria

- Töölased eelistused kujunevad pärilikkuse ja keskkonna vastasmõju tulemusel.
- Inimene ei kuulu vaid ühte eelistuste tüüpi, kuid üldjuhul on üks või paar tüüpi domineerivaks, mis kujunevad aluseks kutsevalikule.
 - **Eristumine** (*Differentiation*) – millisel määral eristub üks tüüp ülejäänutest ehk kas esineb domineeriv tüüp (huvide profiili kuju). Ühtlaselt lame eristumata profiil võib olla probleemne ja viia sagedaste töökohtade vahetumiseni
- Selgemini eristunud isiksusetüüp toetab meelepärasema ameti leidmist ja seeläbi kõrgemat tööga rahulolu.
 - **Ühildumine** (*Congruence*) – millisel määral on isiksuse tüüp kooskõlaline ja sobiv töölase keskkonnaga.

Individuaalne profiil

A

Töölase suundumuse individuaalne profiil		
Sotsiaalne suundumus		70-80%
Ettevõtlik suundumus		50-60%
Teostav suundumus		50-60%
Rakenduslik suundumus		30-40%
Uuriv suundumus		40-50%
Loominguline suundumus		20-30%

B

Töölase suundumuse individuaalne profiil		
Sotsiaalne suundumus		40-50%
Ettevõtlik suundumus		50-60%
Teostav suundumus		30-40%
Rakenduslik suundumus		40-50%
Uuriv suundumus		60-70%
Loominguline suundumus		80-90%

märkimisväärne eristumine

A

Töölase suundumuse individuaalne profiil		
Sotsiaalne suundumus		60-70%
Ettevõtlik suundumus		70-80%
Teostav suundumus		60-70%
Rakenduslik suundumus		60-70%
Uuriv suundumus		60-70%
Loominguline suundumus		50-60%

B

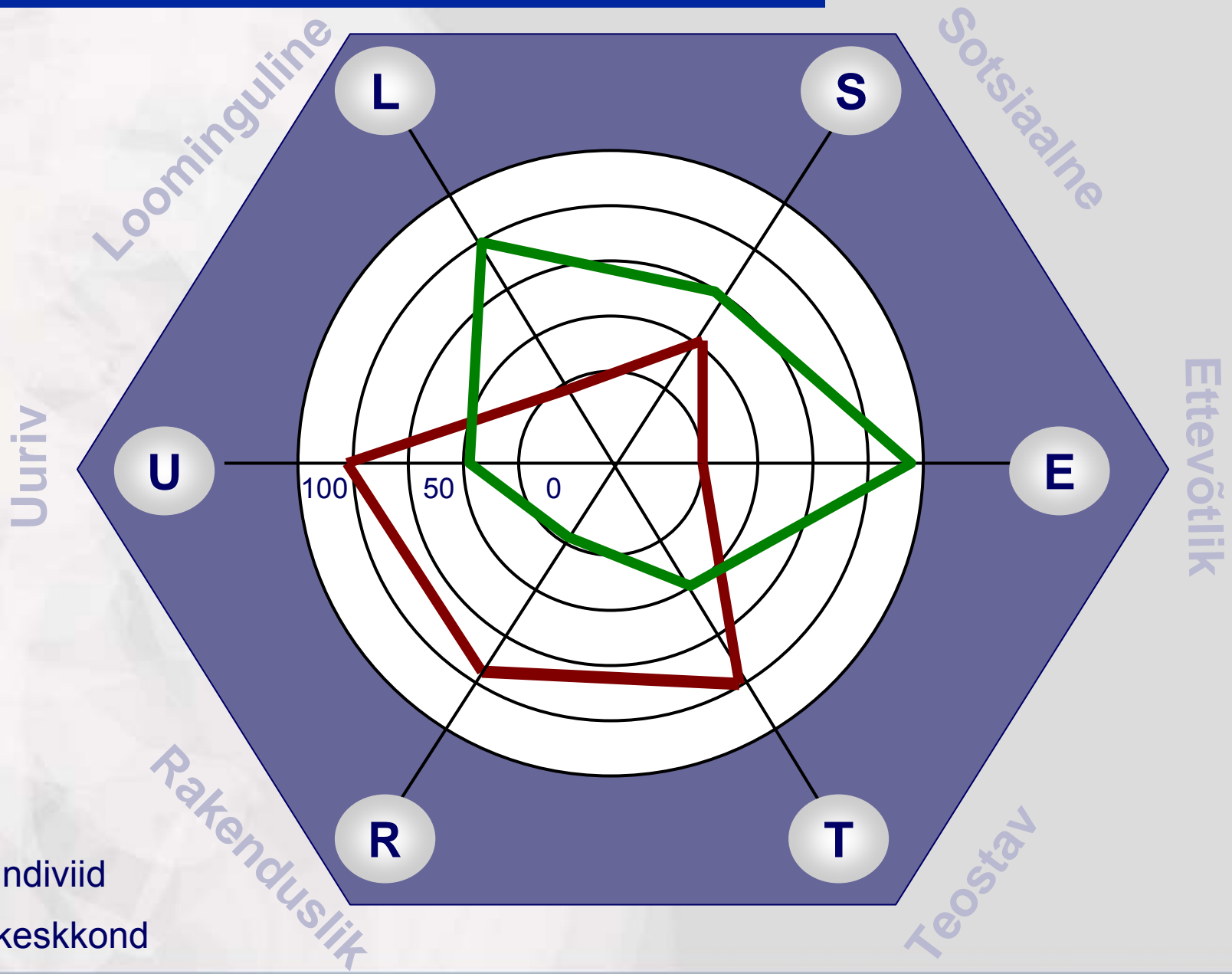
Töölase suundumuse individuaalne profiil		
Sotsiaalne suundumus		20-30%
Ettevõtlik suundumus		40-50%
Teostav suundumus		30-40%
Rakenduslik suundumus		40-50%
Uuriv suundumus		40-50%
Loominguline suundumus		30-40%

vähene eristumine

Isiksuse-keskkonna ühildumine



Isiksuse-keskkonna profiilid

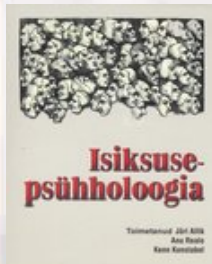


— indiviid
— keskkond

Isiksuse põhiomadused

... püsiv iseloomulik viis mõelda, tunda, tajuda ja tegutseda:

- **Tundelaad**
 - emotsionaalne stabiilsus
- **Aktiivsustase**
 - ekstravertsus
- **Suhtlemisviis**
 - sotsiaalsus
- **Tegutsemisstiil**
 - meelekindlus
- **Vastuvõtlikkus**
 - avatus



Lisaks: Allik, J., Realo, A. & Konstabel, K. (2003). Isiksusepsühholoogia. TÜK.

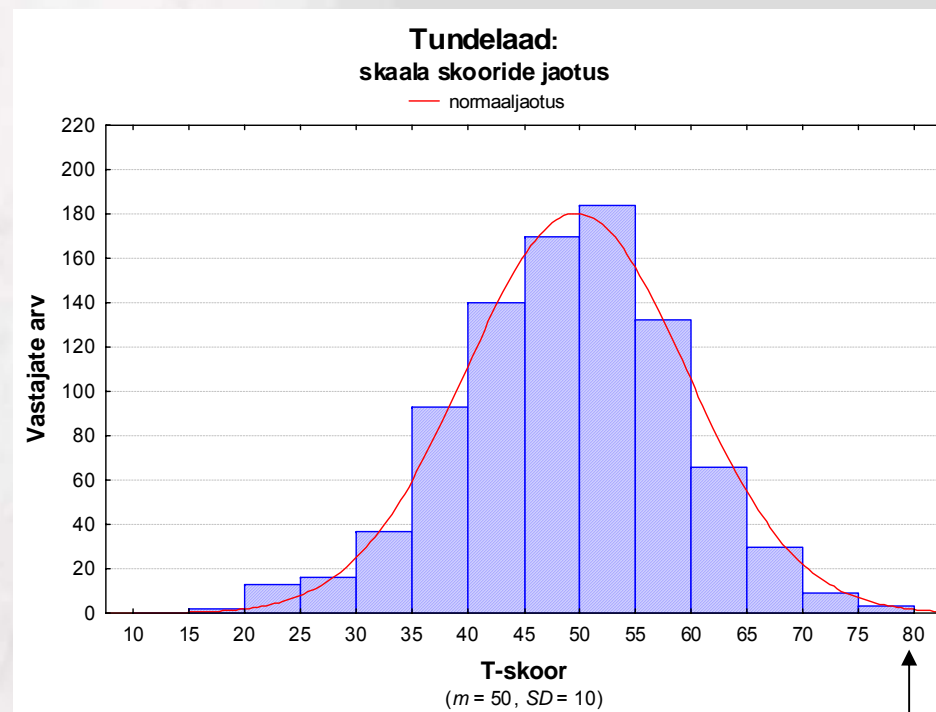
1. Tundelaad



Emotsionaalne stabiilsus on närvisüsteemi eripära, mis kirjeldab vaimset tasakaalukust, vastuvõtlikkust negatiivsetele tunnetele, emotsionaalset toimetulekut.

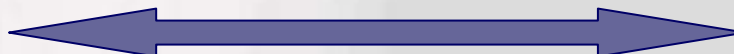
- tundlik
- muretsev
- ärrituv
- ebakindel
- enesekriitiline

madal tase



- rahulik
- tasakaalukas
- enesekindel
- pingevaba
- hea enesekontroll

kõrge tase



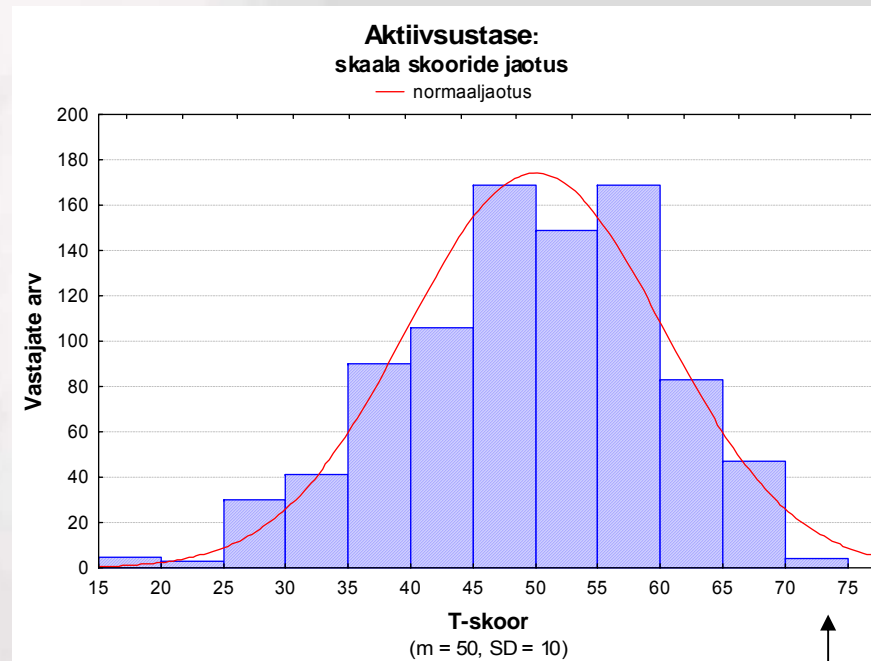
2. Aktiivsustase



Ekstravertsus on loomupärane soov pideva tegutsemise, elamuste, positiivsete elamuste kogemise ja sotsiaalsete kontaktide järele.

- tagasihoidlik
- vaoshoitud
- suhtlemist vältiv
- omaette tegutsev
- vaikust hindav

madal tase



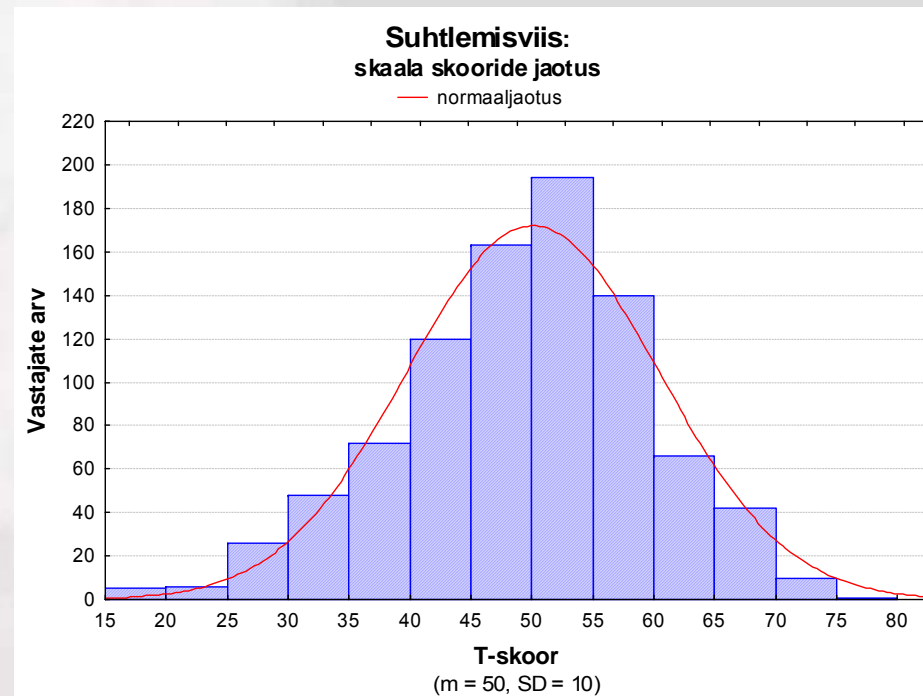
- seltsiv
- jutukas
- rõõmsameelne
- optimistlik
- aktiivne

kõrge tase

3. Suhtlemisviis



Sotsiaalsus näitab kõige laiemas hoiakulises mõttes suhtumist teistesse ja nende tunnetesse.



- enesekeskne
- kriitiline
- umbusklik
- enesekindel
- vastanduv

madal tase

- vastutulelik
- leplik ja andestav
- kaastundlik
- heasüdamlik
- konflikte vältiv

kõrge tase



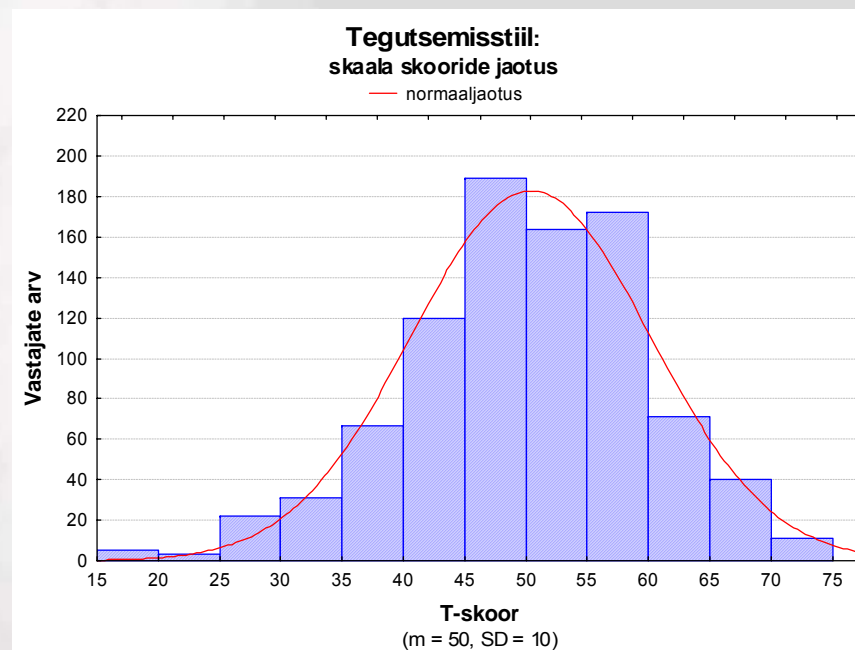
4. Tegutsemisstiil



Meelekindlus peegeldab edasipüüdlikkust, pühendumist eesmärgi saavutamiseks, sihikindlust, täpsust, distsiplineeritust ja saavutusvajadust.

- hajevil
- paindlik
- rohkelt huvisid
- sihitu
- ebapüsiv

madal tase



- motiveeritud
- pühendunud
- järjekindel
- hoolas
- tahtejõuline

kõrge tase

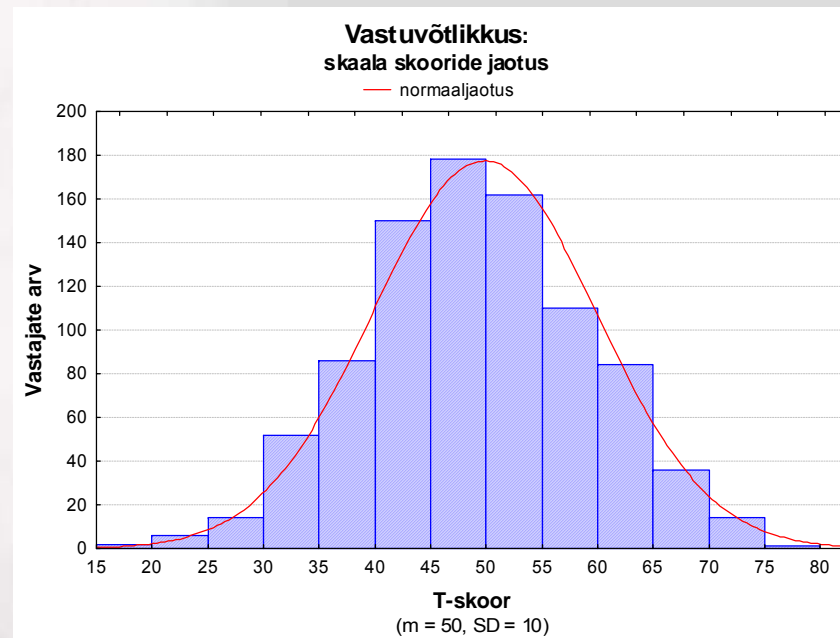


5. Vastuvõtlikkus



Avatus peegeldab vastuvõtlikkust uudse suhtes, õppimis- ja kujutlusvõimet, ideederohkust, uuenduslikkust ning kohanemist. Samuti kirjeldab inimese kujutlusvõimet, esteetilist tundlikkust, uue ja vaheldusrikka keskkonna otsimist ning üldist kohanemisvõimet.

- praktiline
- harjumuspärane
- traditsionaalne
- hea rutiinitaluvus
- reeglite järgimine



- innovatiivne
- ideederohke
- kohanev
- uudishimulik
- kujutlusvõimega

madal tase



kõrge tase

Tripodi uurimisprojekt 2010
“Kooliõpilaste testipaketi
normeerimine”:

töölase suundumuse küsimustik TASK
õpilaste isiksuse küsimustik ÕPIK

Kelleks saada?
See on TASK!



Milline ma olen?
Vaata ÕPIKusse!

Projekti eesmärk



Koguda piisavalt esinduslik andmehulk Eesti kooliõpilaste seas ja kaardistada standardiseeritud meetodil nende tööalased eelistused ja isiksuseomadused.

- **Teoreetiline huvi:**

- kas eristub ametikirjelduste alusel 6 eelistuste tüüpi?
- kuidas on kutse-eelistused seotud püsivate omadustega?

- **Praktiline väljund:**

- normeerida uus algupärane testipakett õpilaste hindamiseks,
- mis võimaldaks pakkuda kutseenõustamise ja karjääriplaneerimise protsessi raames tähenduslikul viisil ülevaatlikku, usaldusväärset ja võrreldavat ainekku tööalase suundumuse kaardistamiseks ja isiksuslike omaduste analüüsiks.

Osalejad ja testipakett



Tripod viis projekti läbi aprillis 2010 koostöös Eesti koolipsühholoogide ühinguga ja selles osales 17 kooli üle Eesti kokku **953** õpilasega:

- 9. klass: 183 õpilast
- 10. klass: 321 õpilast
- 11. klass: 407 õpilast
- 12. klass: 42 õpilast

Õpilased täitsid algupärase testipaketi:

- taustandmed ja lisainfo (nt hinded, süvaklass, unelmate amet)
- tööalase suunitluse küsimustik (TASK): 6 kutse-eelistuse tüüpi
- ametid (61 ametinimetust)
- õpilaste isiksuseküsimustik (ÕPIK):
 - 5 isiksuse põhiomadust
 - 11 kitsamat isiksuslikku omadust

ÕPIK koolikontekstis

Eeldused

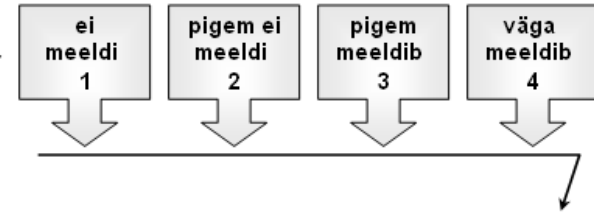
Erinevused käitumuslikul tasemel

Väljund



TASK

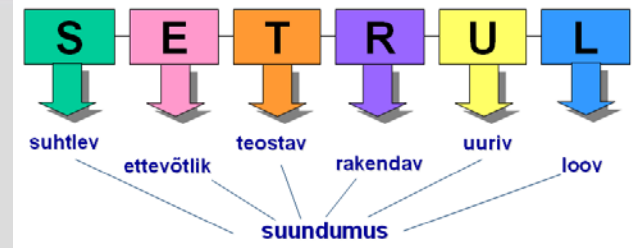
Lugege esitatud tegevust ja hinnake, kas Teile meeldiks seda oma põhitööna teha.



Väited 1–28		Vastused			
1.	Õpetada koolis lapsi	1	2	3	4
2.	Juhatada koosolekuid ja korraldada nõupidamisi	1	2	3	4

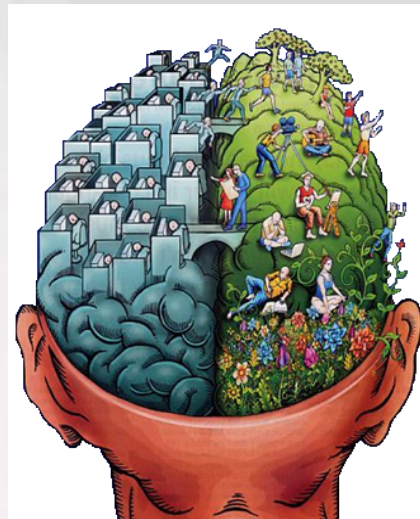
- 110 tegevust
- Palutakse hinnata 4-pallisel vastusskaalal, kuivõrd meelepärane on nimetatud tegevus.
- Sisereliaablused ja väidetevahelised seosed:
 - Sotsiaalne suundumus: $\alpha = .89, r = .31$
 - Ettevõtlik suundumus: $\alpha = .87, r = .31$
 - Teostav suundumus: $\alpha = .88, r = .38$
 - Rakenduslik suundumus: $\alpha = .83, r = .23$
 - Uuriv suundumus: $\alpha = .81, r = .23$
 - Loominguline suundumus: $\alpha = .88, r = .30$
- 6-faktoriline struktuur
- ootuspärased seosed skaalade vahel

TASKi alaskaalad



- **S**otsiaalne suundumus – eelistus töötamiseks teistega ja teiste heaks („aitajad“)
- **E**ttevõtlik suundumus – eelistus äriliseks tegevuseks („veenjad ja eestvedajad“)
- **T**eostav suundumus – eelistus detailiderohkeks tööks ja asjaajamiseks („täideviijad“)
- **R**akenduslik suundumus – eelistus töötada kätega ja väljas („tegutsejad“)
- **U**uriv suundumus – eelistus analüüsimiseks ja vaimseks tööks („mõtledjad“)
- **L**oominguline suundumus – eelistus loovaks ja väljendusrikkaks tegevuseks („loojad“)

*Mis pakub
meie noortele huvi?*



Lugege esitatud tegevust ja hinnake, kas Teile meeldiks seda oma põhitöona teha.

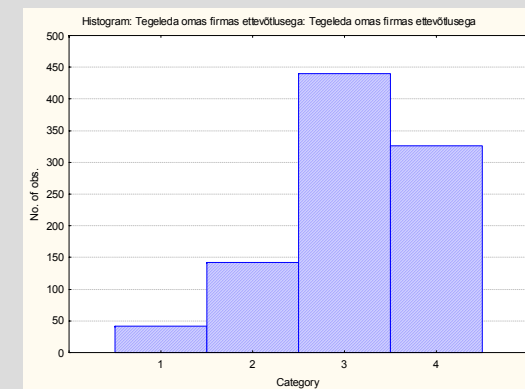
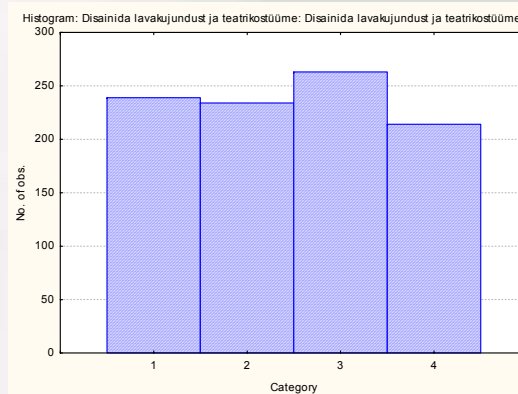
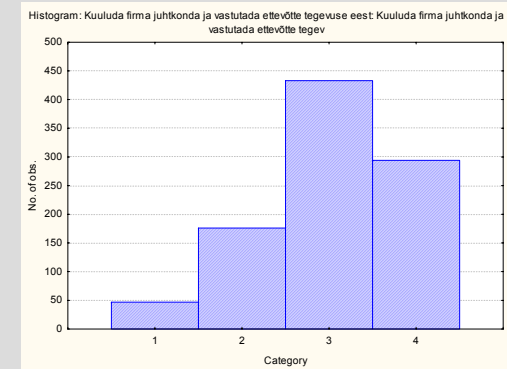
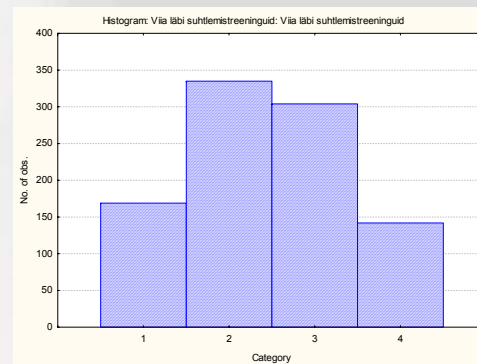
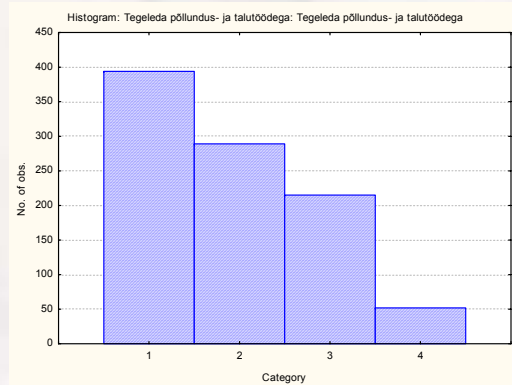
ei meeldi
1

pigem ei meeldi
2

pigem meeldib
3

väga meeldib
4

Väited 1–28		Vastused			
1.	Õpetada koolis lapsi	1	2	3	4
2.	Juhatada koosolekuid ja korraldada nõupidamisi	1	2	3	4



Meie neidude eelistused

Väga meelepärased tegevused:

Kujundada ruumide siseinterjöörü

Hoolitseda loomade eest

Aidata inimestel oma probleemides selgusele jõuda

Kujundada rõivaid ja disainida rõivakollektsioone

Kujundada inimeste stiili ja imagot

Tegeleda omas firmas ettevõtlusega

Väljendada oma mõtteid ja tundeid kunsti või tantsu abil

Tegeleda raadios muusikavalikuga

Osaleda loengutel, konverentsidel ja teabepäevadel

Esineda näidendites ja filmides

Intervjueerida tööle kandideerijaid

Meie neidude eelistused

Ebameeldivad tegevused:

Tegeleda arvete väljastamise ja nende laekumise kontrollimisega

Arvestada töötajatele puhkuse- ja töötasusid

Hoolitseda eakate inimeste eest

Pakendada või sorteerida tooteid

Tegeleda maksudeklaratsioonide ja aruannetega

Sorteerida ja väljastada postkontoris kirju, pakke

Tegeleda põllundus- ja talutöödega

Hinnata ja prognoosida majanduse arengut

Vormistada kahjukäsitlusnõudeid

Kontrollida parkimiseeskirjade täitmist

Meie noormeeeste eelistused

Väga meelepärased tegevused:

Tegeleda omas firmas ettevõtlusega

Sõlmida lepinguid, äritehinguid

Tegeleda raadios muusikavalikuga

Tegeleda kinnisvara vahendamise ja müügiga

Osaleda päästetöödel (nt tulekahju kustutamine)

Leida ettevõttele uusi kliente

Ehitada maju ja hooneid

Mõelda välja ja kujundada reklaame

Hoolitseda loomade eest

Esineda näidendites ja filmides

Uurida ajaloolisi sündmusi

Meie noormeeeste eelistused

Ebameeldivad tegevused:

Sorteerida ja väljastada postkontoris kirju, pakke

Hoolitseda eakate inimeste eest

Kontrollida parkimiseeskirjade täitmist

Pakendada või sorteerida tooteid

Tegeleda kodutute lastega

Kirjutada luuletusi ja jutustusi

Aidata ja hooldada puuetega inimesi

Vormistada kahjukäsitusnõudeid

Juhtida bussi või taksot

Tegeleda maksudeklaratsioonide ja aruannetega

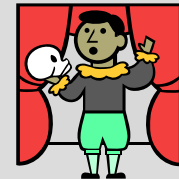
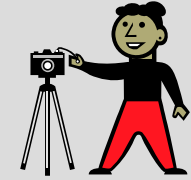
Viia läbi inventuure või auditeid (nt raamatupidamises)

Meie neidude eelistused

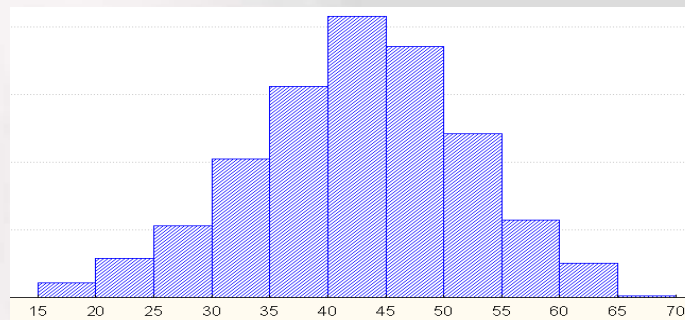
teller
poliitik
talupidaja
maksuametnik
turvatöötaja
pakendaja
postiljon
parkimiskontrolör



fotograaf
sisekujundaja
disainer
firmajuht
näitleja
arhitekt
klienditeenindaja
muusik



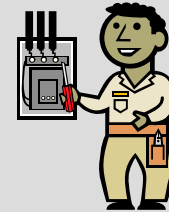
ei meeldi
üldse



meeldib
väga

Meie noormeeste eelistused

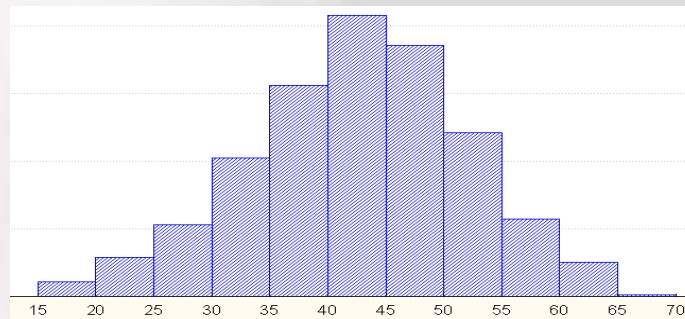
loomaarst
sotsioloog
aednik
sotsiaaltöötaja
pakendaja
postiljon
parkimiskontrolör



firmajuht
arhitekt
projektijuht
insener
fotograaf
jurist
tehnik
kinnisvaramaakler
finantsjuht



ei meeldi
üldse



meeldib
väga

Soolised erinevused

neiud eelistavad oluliselt enam:



sotsiaaltöötaja
sisekujundaja
klienditeenindaja
disainer
fotograaf
õpetaja
assistent
sotsioloog
loomaarst
nõustaja
suhtlemistreener
ajakirjanik

erinevusi eelistustes pole:



kirurg
audiitor
geneetik
postiljon
jurist
müügiesindaja
arhitekt
arst
teller
produtsent
kokk
muusik

noormehed eelistavad oluliselt enam:

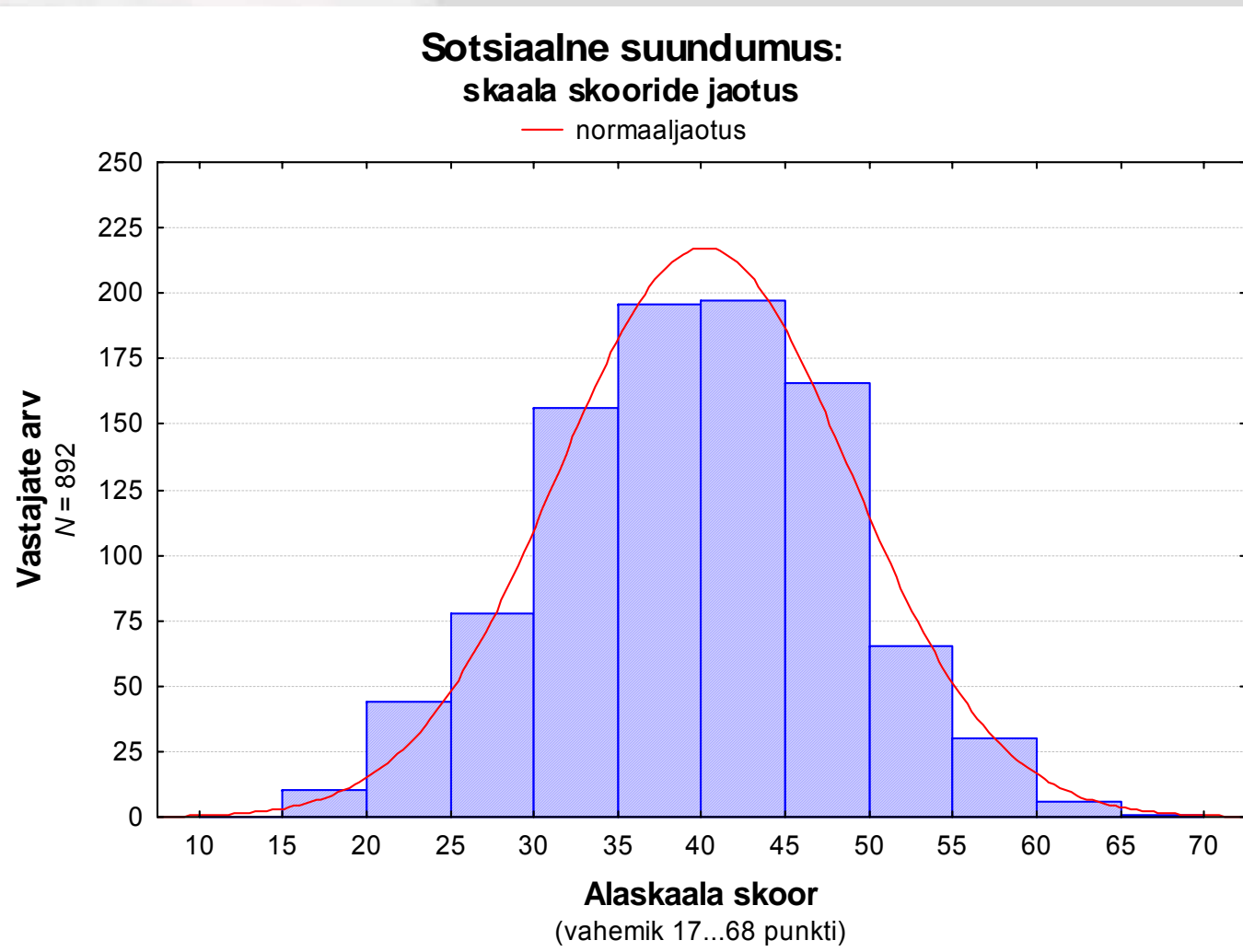


tehnik
IT-spetsialist
insener
teadlane
turvatöötaja
finantsanalüütik
poliitik
politseinik
ettevõtja
finantsjuht
projekteerija
ametnik

*Mis peitub
töölase eelistuse taga?*

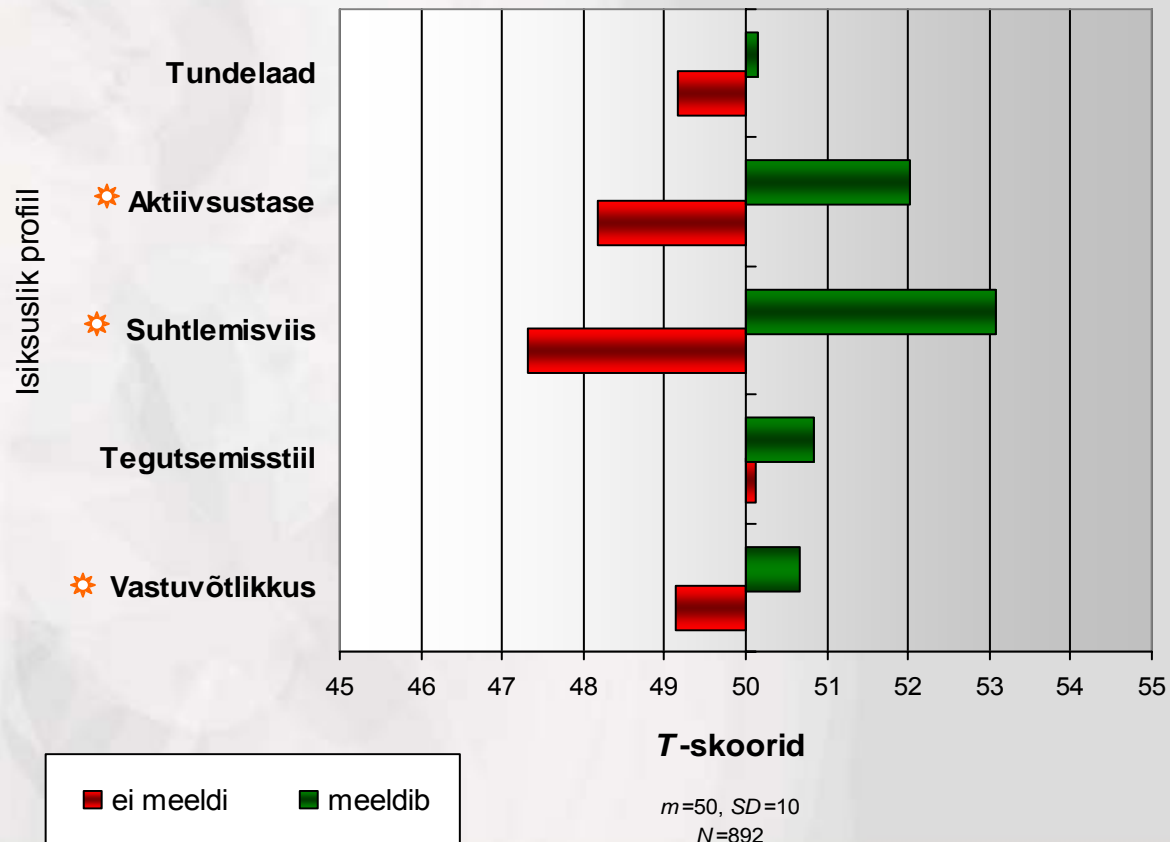


Suundumuse esindatus



Sotsiaalne suundumus

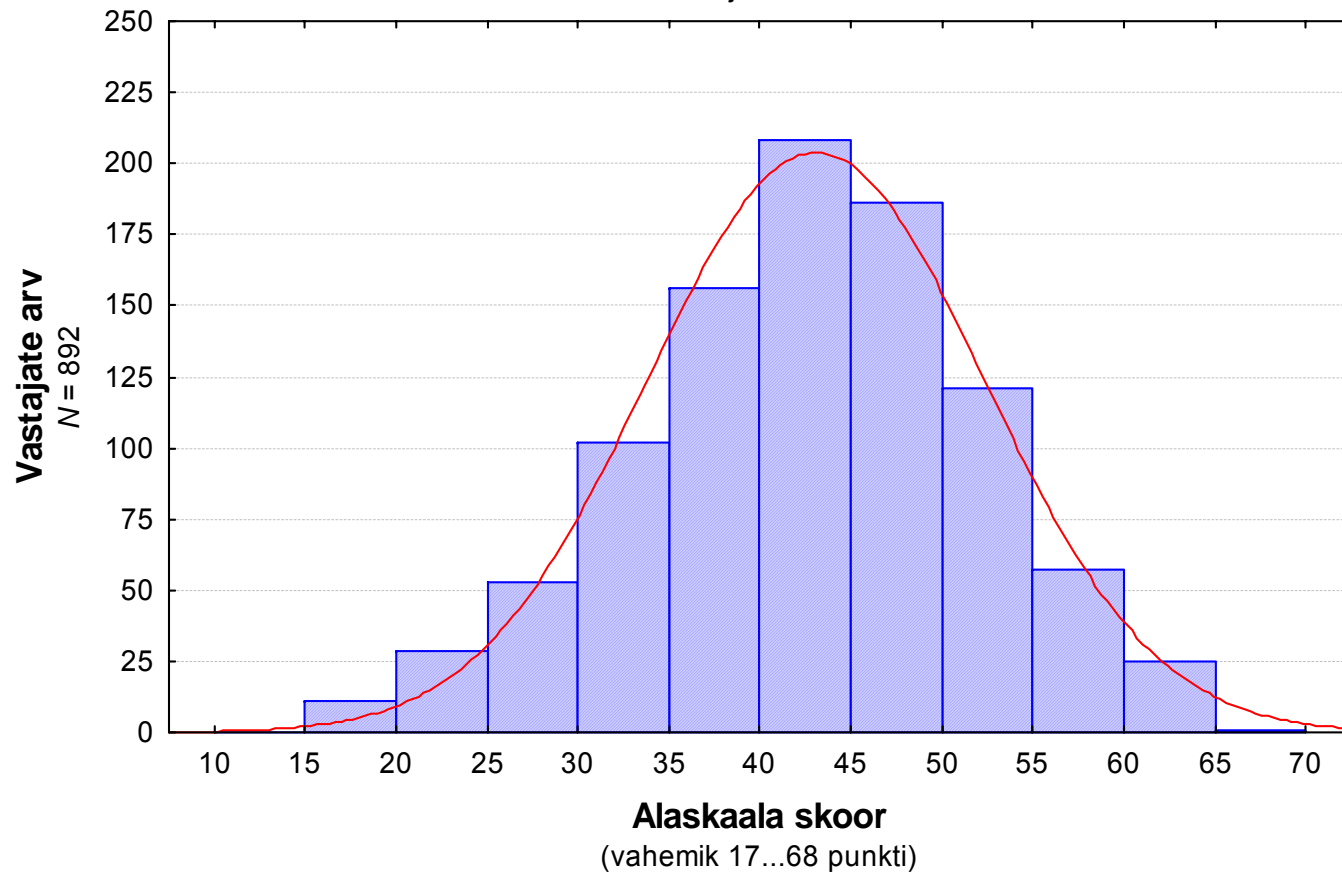
Teiste teenindamisele, abistamisele või arendamisele suunatud ameteid eelistavad aktiivsed, elurõõmsad, suhtlemiseks avatud ja suhteid väärtustavad noored, kes on kohanemisvõimelised, tolerantsed ja avatud mõtlemisega.



Suundumuse esindatus

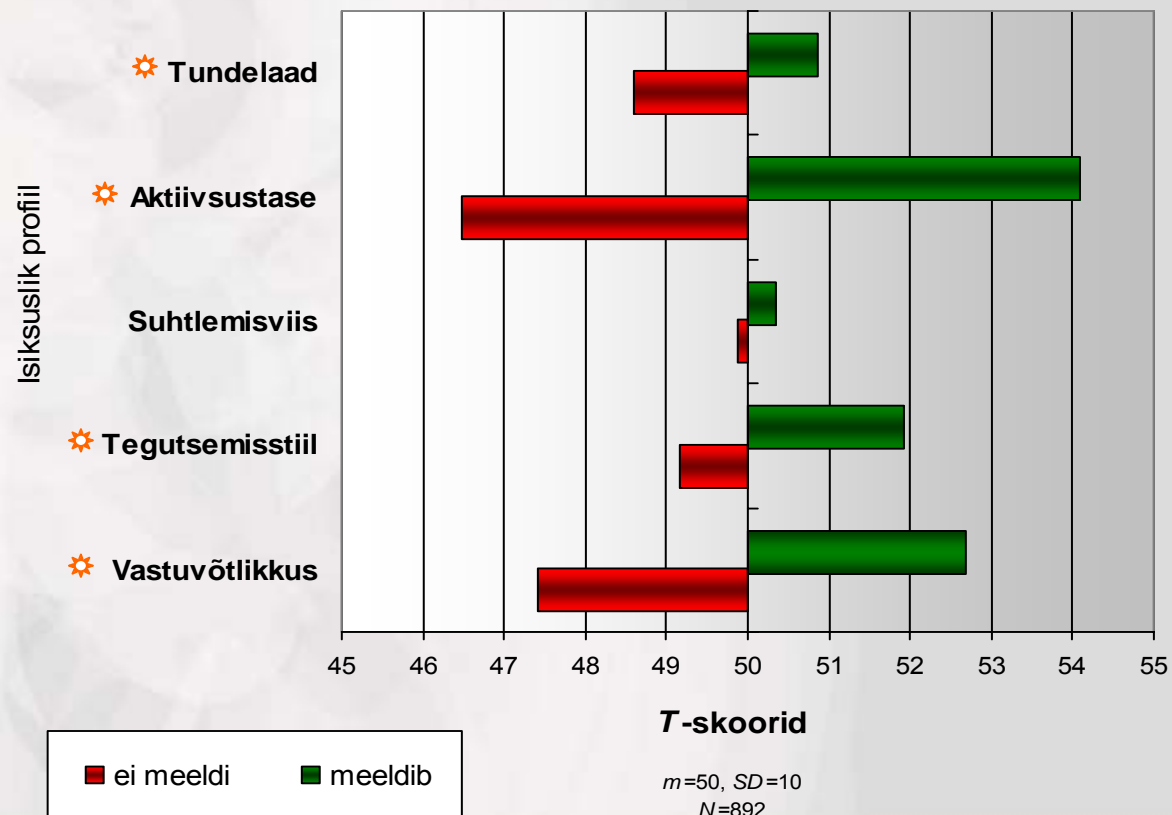
Ettevõtlik suundumus: skaala skooride jaotus

— normaaljaotus



Ettevõtlik suundumus

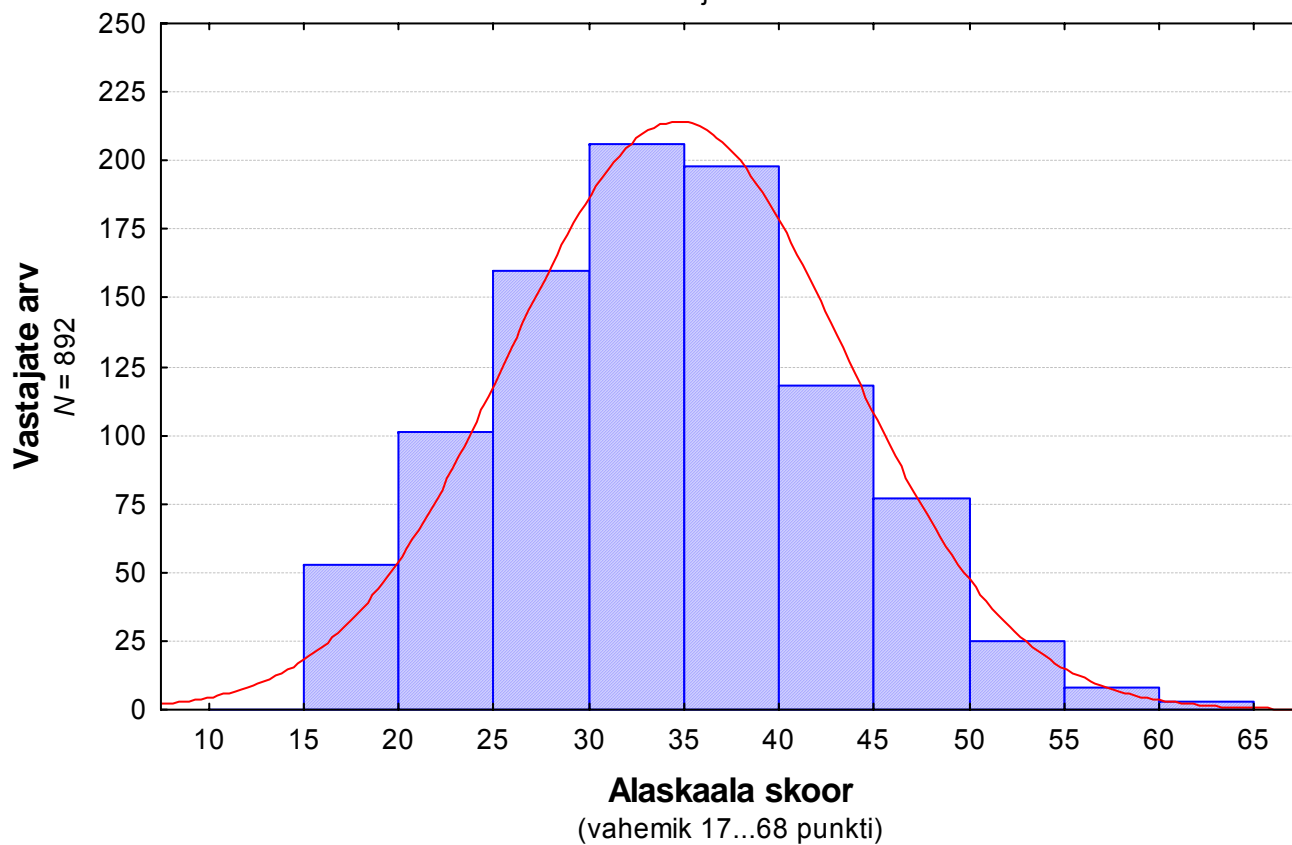
Tegusat väljundit ja eneseteostuse võimalust otsivad loomult vastupidavad ja tasakaalukad, suhetes ja tegevuses initsiatiivikad ning eesmärgi saavutamisele suunatud noored, kes on innovatiivsed ja ideedeküllased.



Suundumuse esindatus

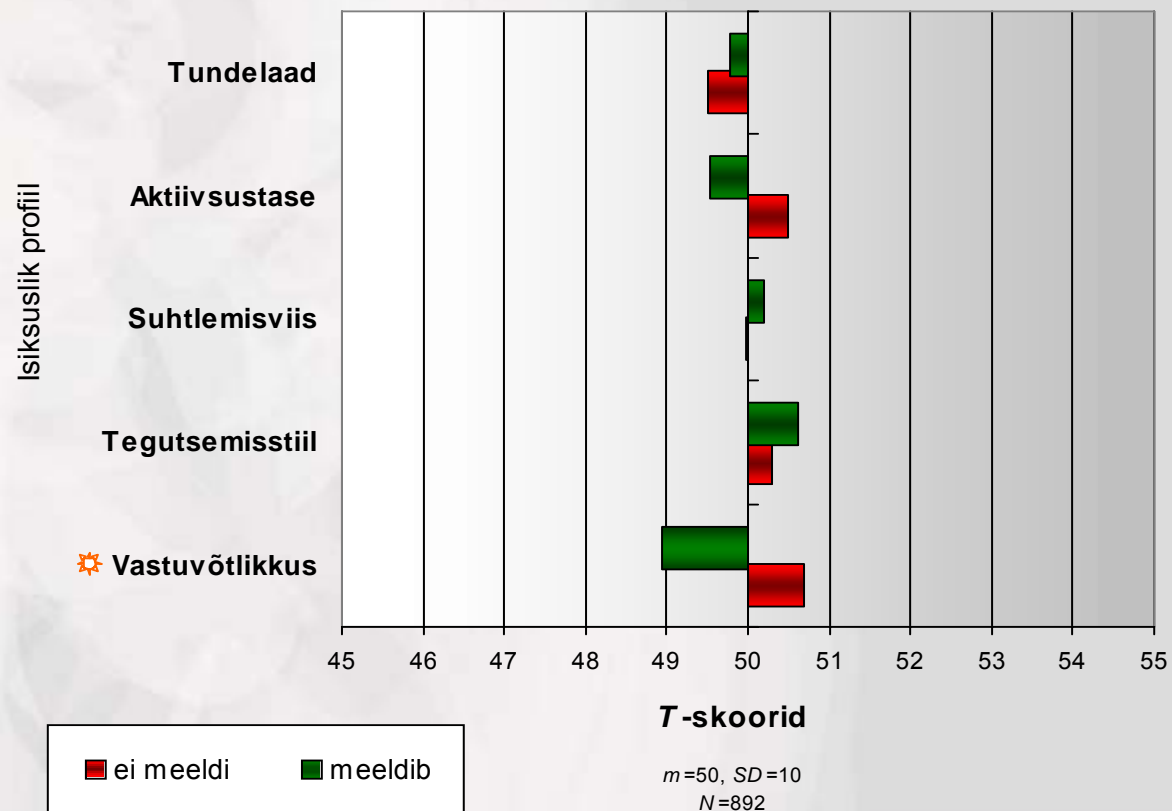
Teostav suundumus: skaala skooride jaotus

— normaaljaotus



Teostav suundumus

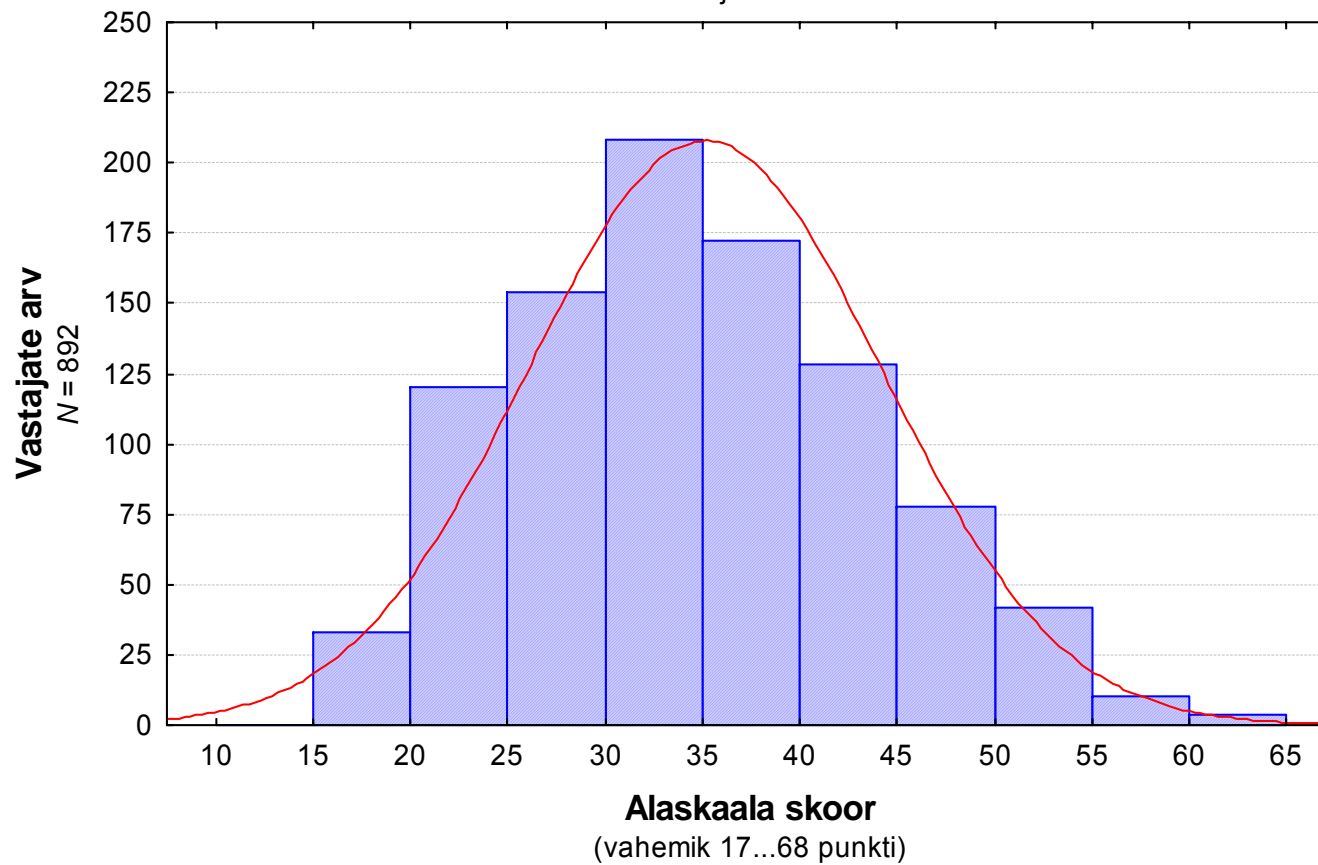
Selgete ettekirjutuste ja reeglite raames meeldib teiste poolt antud korraldusi täita noortel, keda iseloomustab eelkõige keskmisest kõrgem rutiinitaluvus, harjumuspärane elustiil ning vähene uudsete kogemuste vajadus.



Suundumuse esindatus

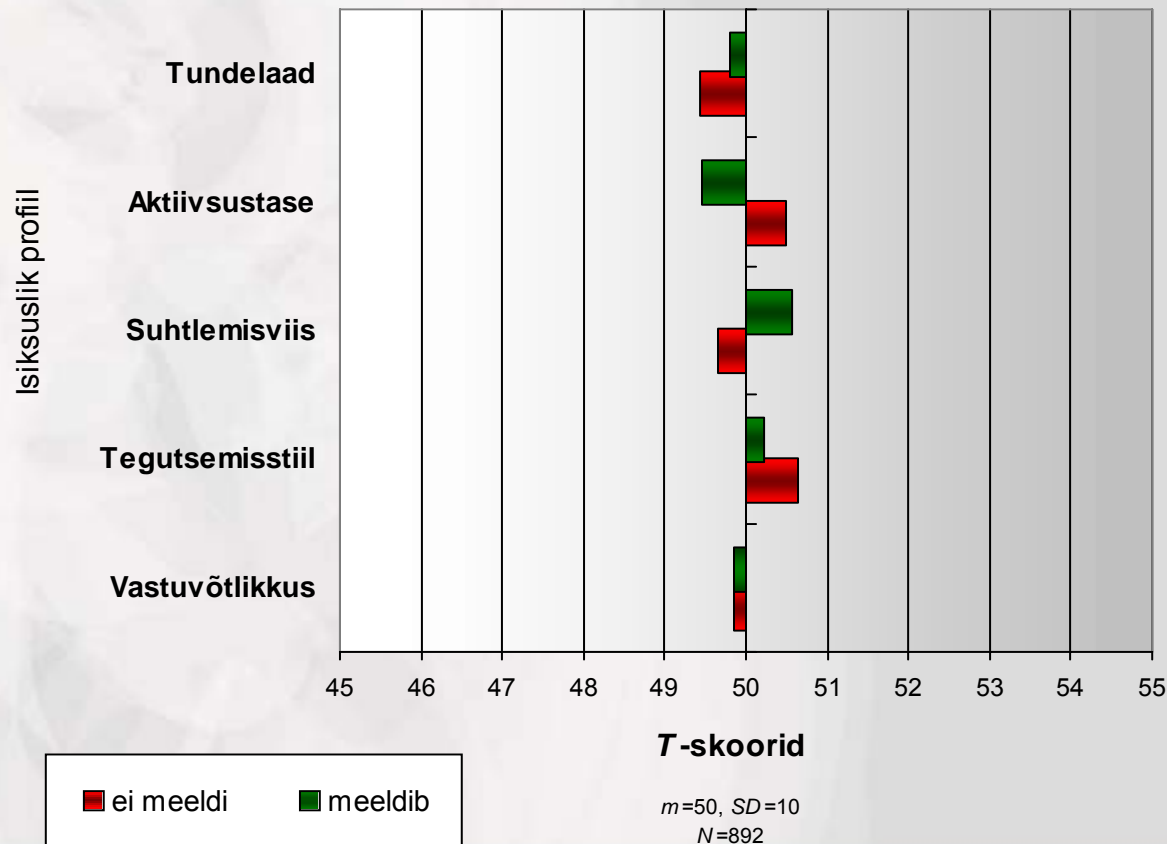
Rakenduslik suundumus: skaala skooride jaotus

— normaaljaotus



Rakenduslik suundumus

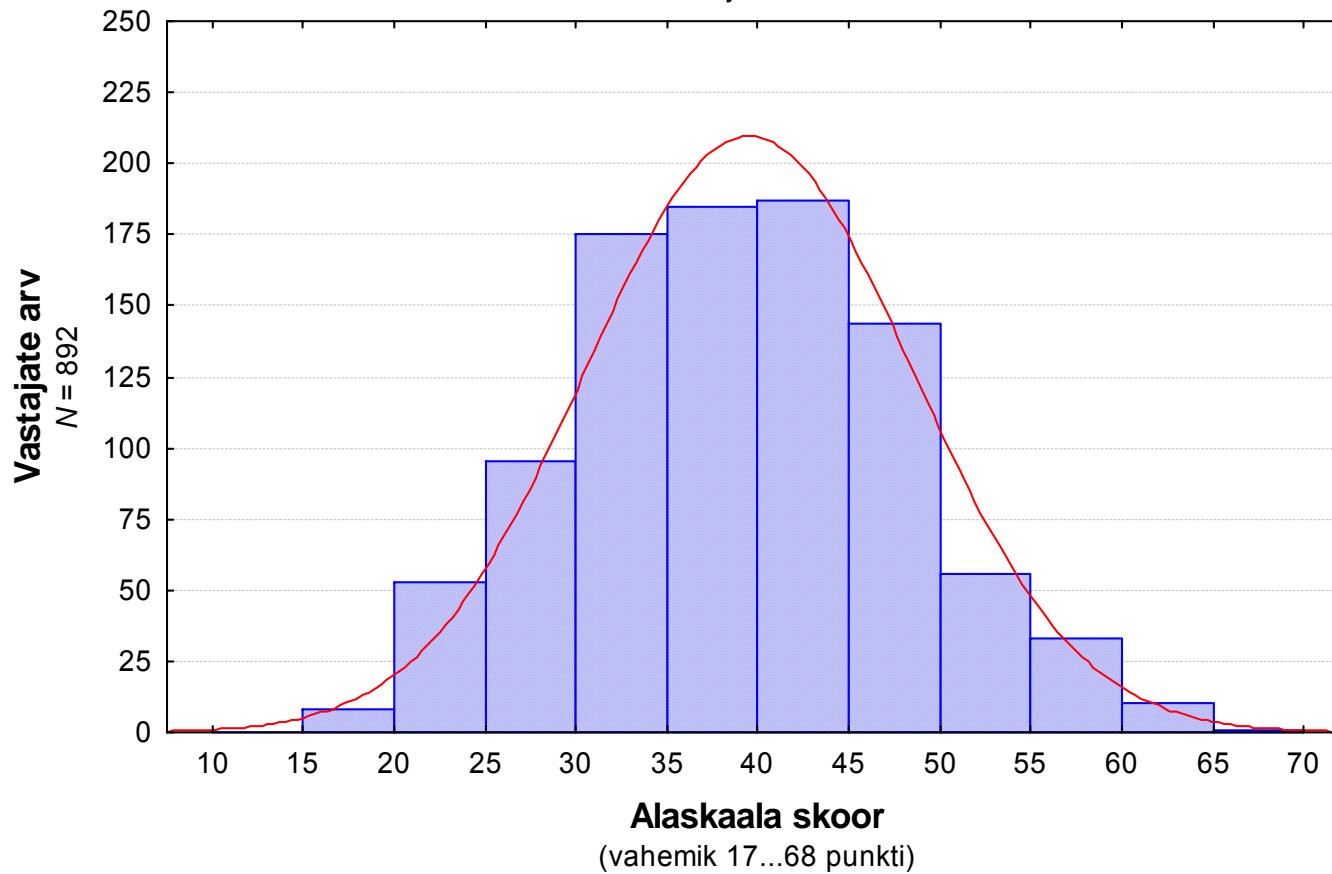
Läbi praktilise tegevuse oma füüsilist võimekust ja käelisi oskusi rakendades on võimalik end teostada väga erilaadsete ametite kaudu, mistõttu eristavat selgepiirilist isiksuseprofiili ei ilmnenud ning kõigile huvilistele peaks leiduma sobiv väljund.



Suundumuse esindatus

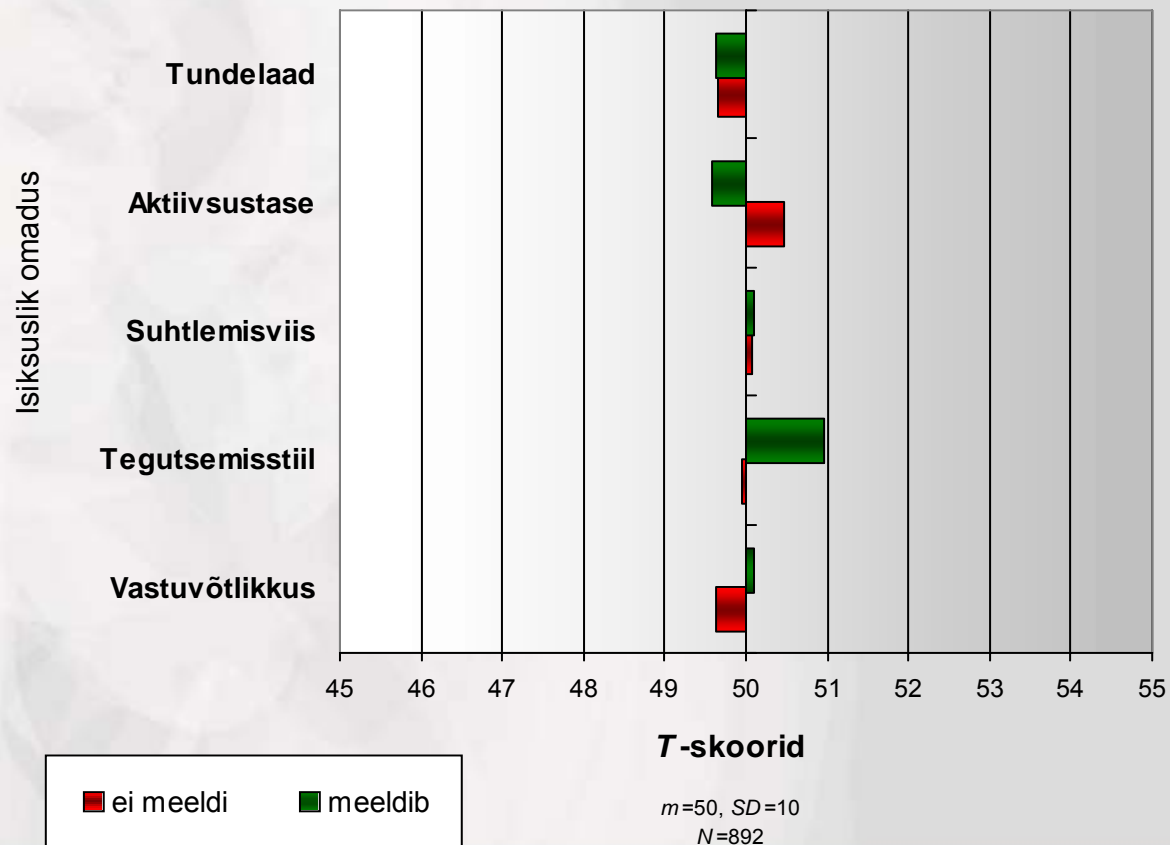
Uuriv suundumus: skaala skooride jaotus

— normaaljaotus



Uuriv suundumus

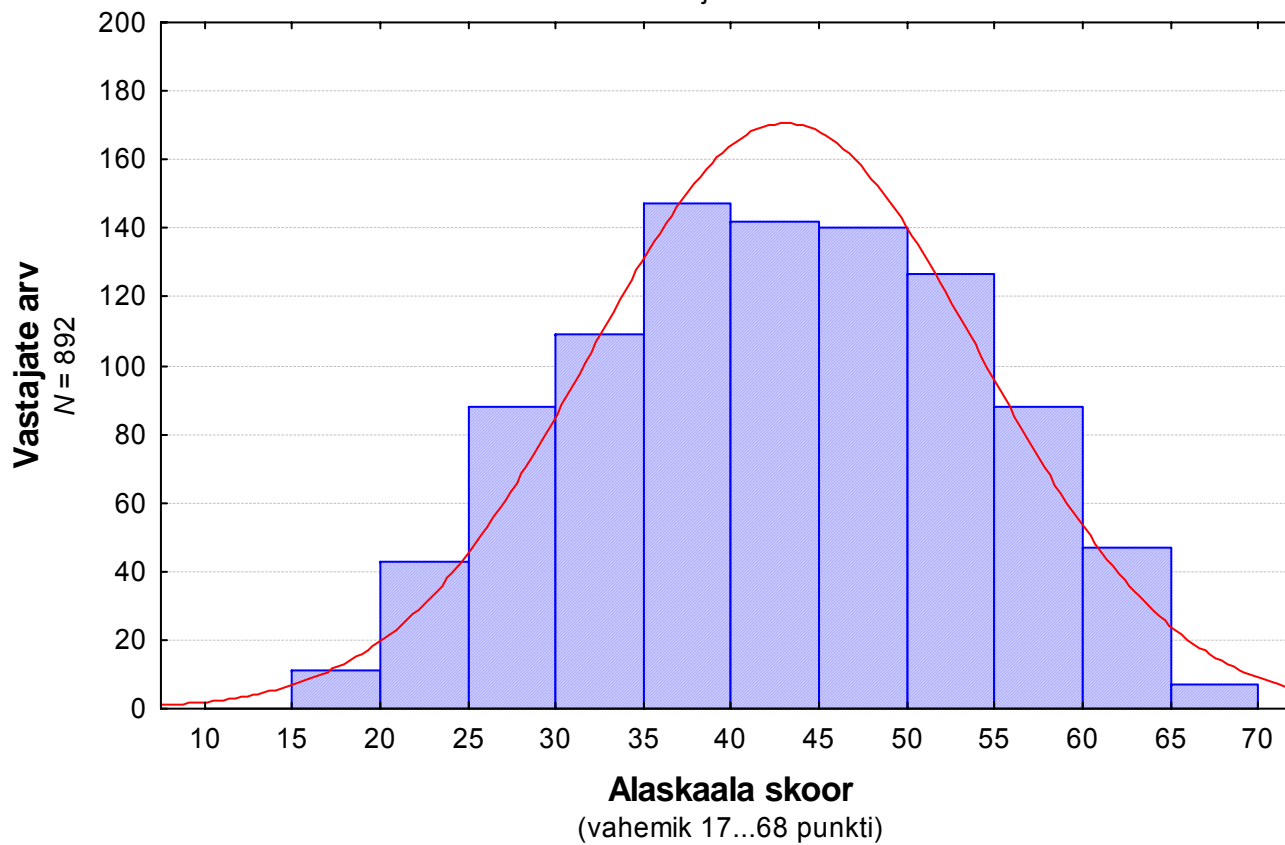
Vaimset pingutust, mõtestatud tegevust ja analüüsi nõudvate ametite eelistajate puhul erilaadset isiksuseprofiili ei ilmnenud, mistõttu võib eeldada, et selle suundumuse raames leidub huvipakkuvaid ameteid väga erinevatele noortele.



Suundumuse esindatus

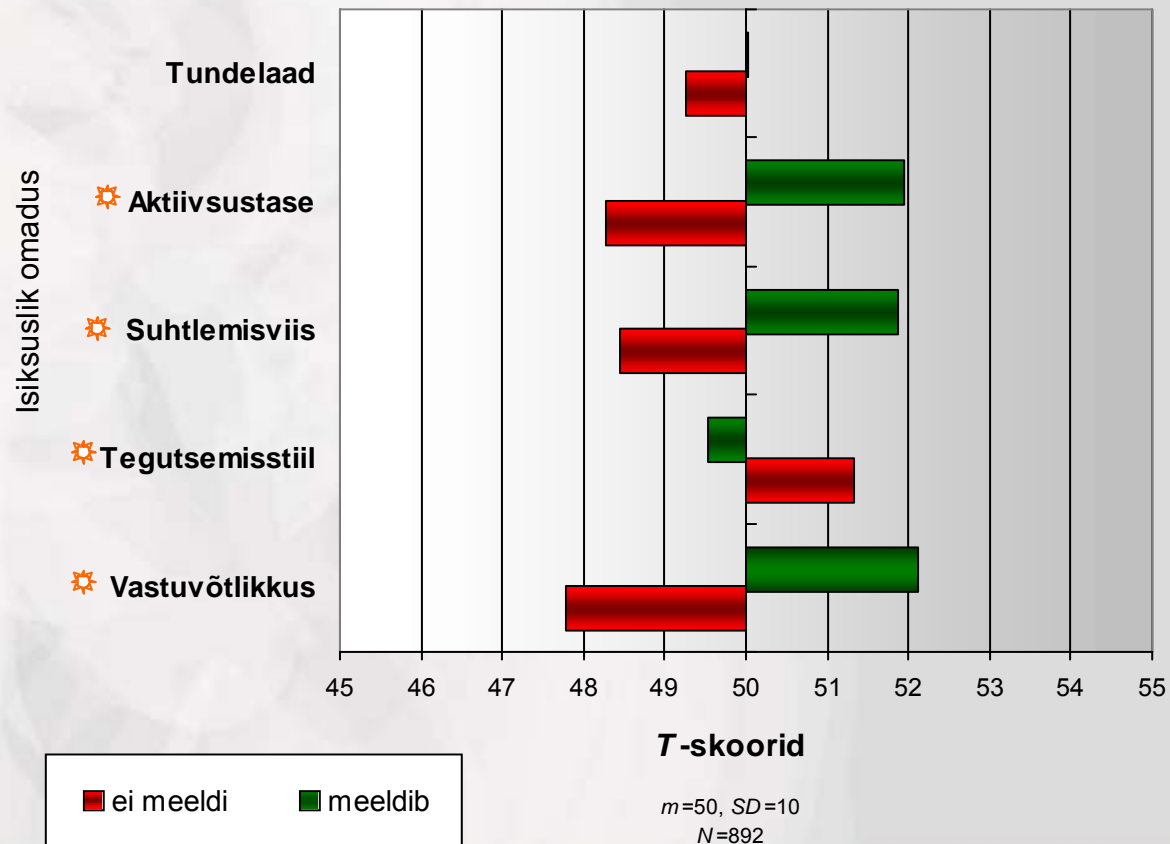
Loominguline suundumus: skaala skooride jaotus

— normaaljaotus

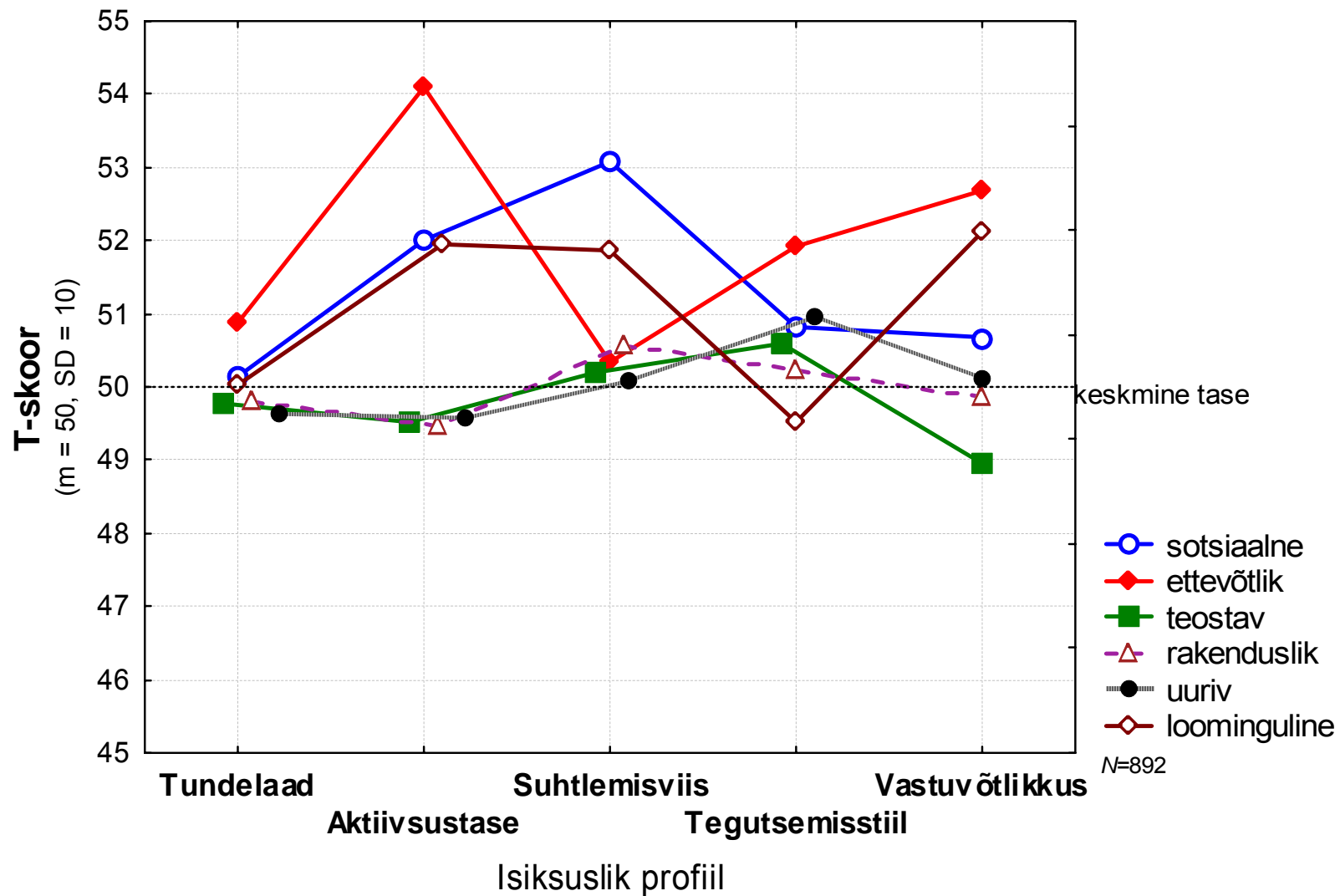


Loominguline suundumus

Loomingulisi ameteid eelistavad noored on loomult keskmisest aktiivsemad, elurõõmsad, uudishimulikud ja ideederohked, kes väärtustavad suhteid ning eelistavad tegutseda paindlikult ilma piiravate reeglite ja kitsendavate ajakavadeta.



Erinevate tööalaste eelistustega noorte isiksuslikud profiilid



Töölaste eelistuste isiksuslik taust

uuriv
tüüp

teostav
tüüp

rakenduslik
tüüp

Oluliselt alla keskmise	Protsentuaalne asetus keskmisega võrreldes	Oluliselt üle keskmise
Emotsionaalselt tundlik, vastuvõtlik negatiivsetele tunnetele ja elamustele. Võib olla sageli muretsnev, ärrituv, ebakindel ja enesekriitiline.	<p>Emotsionaalne stabiilsus</p>	Valdavalt rahulik, tasakaalukas ja pingevaba. Hea enese kontroll ja otsusekindlus ka pingelistes olukordades.
Tagasihoidlik, vaoshoitud, vähese suhtlemisvajadusega. Võimalusel eelistab omaette tegutsemist ja väldib aktiivset suhtlemist.	<p>Ekstraversus</p>	Seltsiv, jutukas, rõõmsameelne, optimistlik ja aktiivne. Ei valmista raskusi teiste inimeste juhtimine ja uute suhete loomine.
Oma vajadustest lähtuv, mistõttu võib näida enesekeskne, kriitiline ning umbusklik. Suudab vastanduda, oma seisukohti kaitsta.	<p>Sotsiaalsus</p>	Leplik, kaastundlik, heasüdamlik, andestav ja vastutulelik. Loomupärane soov teistega arvestada, vältida konflikte, olla tunnustatud.
Palju erilaadseid eesmärke ja tegevusi, mistõttu võib näida sihitu ning tahtejõuetu. Paindlik ja mitmekülgne tegutsemine, hea ümberlülitumise võime.	<p>Meelekindlus</p>	Pühendunud ja järjekindel eesmärkide saavutamisel. Kohusetundlik ja hoolas. Tugev tahtejõud ja kõrge saavutusvajadus.
Praktiline, harjumuspärane, traditsioone väärtustav. Muutustega kohanemine nõuab enam aega ja pingutust. Hea rutiinitaluvus.	<p>Avatus</p>	Uudishimulik, mitmekülgsete huvidega, originaalne ja rikkaliku kujutlusvõimega. Läheb meelsasti kaasa kõige uuega.

ettevõtlik
tüüp

sotsiaalne
tüüp

loominguline
tüüp

Ametiprofilide isiksuslik taust

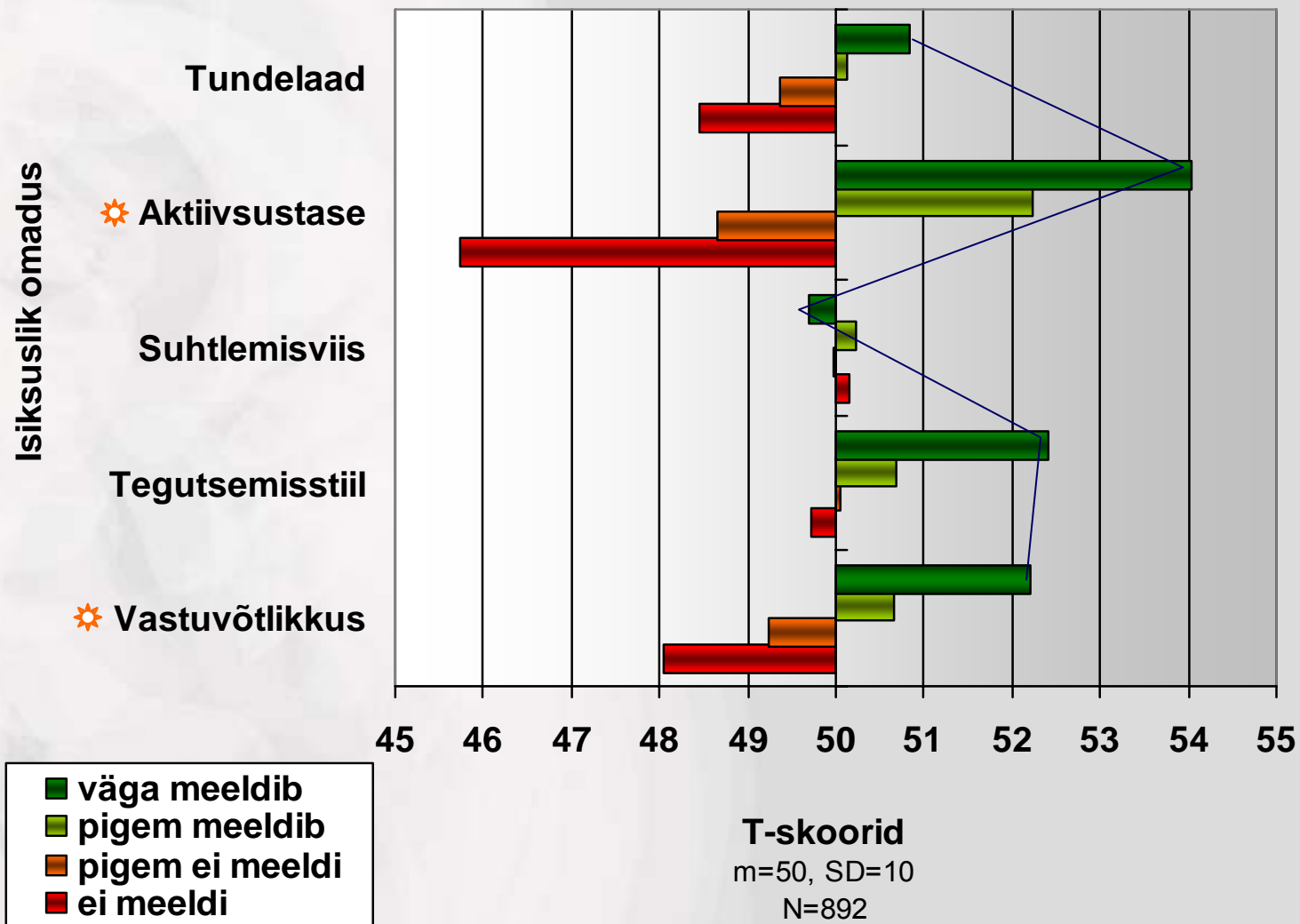
teostav
tüüp
nt raamatu-
pidaja

Oluliselt alla keskmise	Protsentuaalne asetus keskmisega võrreldes	Oluliselt üle keskmise
Emotsionaalselt tundlik, vastuvõtlik negatiivsetele tunnetele ja elamustele. Võib olla sageli muresev, ärrituv, ebakindel ja enesekriitiline.	<p>Emotsionaalne stabiilsus</p>	Valdavalt rahulik, tasakaalukas ja pingevaba. Hea enese kontroll ja otsusekindlus ka pingelistes olukordades.
Tagasihoidlik, vaoshoitud, vähese suhtlemisvajadusega. Võimalusel eelistab omaette tegutsemist ja väldib aktiivset suhtlemist.	<p>Ekstravertsus</p>	Seltsiv, jutukas, rõõmsameelne, optimistlik ja aktiivne. Ei valmista raskusi teiste inimeste juhtimine ja uute suhete loomine.
Oma vajadustest lähtuv, mistõttu võib näida enesekeskne, kriitiline ning umbusklik. Suudab vastanduda, oma seisukohti kaitsta.	<p>Sotsiaalsus</p>	Leplik, kaastundlik, heasüdamlik, andestav ja vastutulelik. Loomupärane soov teistega arvestada, vältida konflikte, olla tunnustatud.
Palju erilaadseid eesmärke ja tegevusi, mistõttu võib näida sihitu ning tahtejõuetu. Paindlik ja mitmekülgne tegutsemine, hea ümberlülitumise võime.	<p>Meelekindlus</p>	Pühendunud ja järjekindel eesmärkide saavutamisel. Kohusetundlik ja hoolas. Tugev tahtejõud ja kõrge saavutusvajadus.
Praktiline, harjumuspärane, traditsioone väärtustav. Muutustega kohanemine nõuab enam aega ja pingutust. Hea rutiinitaluvus.	<p>Avatus</p>	Uudishimulik, mitmekülgsete huvidega, originaalne ja rikkaliku kujutlusvõimega. Läheb meelsasti kaasa kõige uuega.

ettevõtlik
tüüp
nt juht

*Ameti-eelistuse isiksuslik taust:
näide “müügiesindaja”*

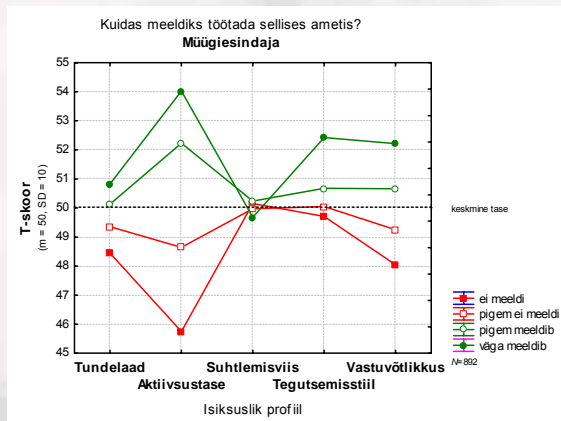
Kuidas meeldiks töötada sellises ametis?
MÜÜGIESINDAJA



Ameti-eelistuse isiksuslik taust: “müügiesindaja”

Järeldus:

müügiesindajana ei sooviks töötada noored, kelle isiksuslik profiil lahkneb oluliselt ameti poolt esitatavate nõuetega.



Oluliselt alla keskmise	Protsentuaalne asetus keskmisega võrreldes	Oluliselt üle keskmise
Emotsionaalselt tundlik, vastuvõtlik negatiivsetele tunnetele ja elamustele. Võib olla sageli muretsev, ärrituv, ebakindel ja enesekriitiline.	Emotsionaalne stabiilsus 0 10 20 30 40 50 60 70 80 90 100 oluliselt alla keskmise keskmine oluliselt üle keskmise	Valdavalt rahulik, tasakaalukas ja pingevaba. Hea enese kontroll ja otsusekindlus ka pingelistes olukordades.
Tagasihoidlik, vaoshoitud, vähese suhtlemisvajadusega. Võimalusel eelistab omaette tegutsemist ja väldib aktiivset suhtlemist.	Ekstravertsus 0 10 20 30 40 50 60 70 80 90 100 oluliselt alla keskmise keskmine oluliselt üle keskmise	Seltsiv, jutukas, rõõmsameelne, optimistlik ja aktiivne. Ei valmista raskusi teiste inimeste juhtimine ja uute suhete loomine.
Oma vajadustest lähtuv, mistõttu võib näida enesekeskne, kriitiline ning umbusklik. Suudab vastanduda, oma seisukohti kaitsta.	Sotsiaalsus 0 10 20 30 40 50 60 70 80 90 100 oluliselt alla keskmise keskmine oluliselt üle keskmise	Leplik, kaastundlik, heasüdamlik, andestav ja vastutulelik. Loomupärane soov teistega arvestada, vältida konflikte, olla tunnustatud.
Palju erilaadseid eesmärke ja tegevusi, mistõttu võib näida sihitu ning tahtejõuetu. Paindlik ja mitmekülgne tegutsemine, hea ümberlülitumise võime.	Meelekindlus 0 10 20 30 40 50 60 70 80 90 100 oluliselt alla keskmise keskmine oluliselt üle keskmise	Pühendunud ja järjekindel eesmärkide saavutamisel. Kohusetundlik ja hoolas. Tugev tahtejõud ja kõrge saavutusvajadus.
Praktiline, harjumuspärane, traditsioone väärtustav. Muutustega kohanemine nõuab enam aega ja pingutust. Hea rutiinitaluvus.	Avatus 0 10 20 30 40 50 60 70 80 90 100 oluliselt alla keskmise keskmine oluliselt üle keskmise	Uudishimulik, mitmekülgsete huvidega, originaalne ja rikkaliku kujutlusvõimega. Läheb meelsasti kaasa kõige uuega.

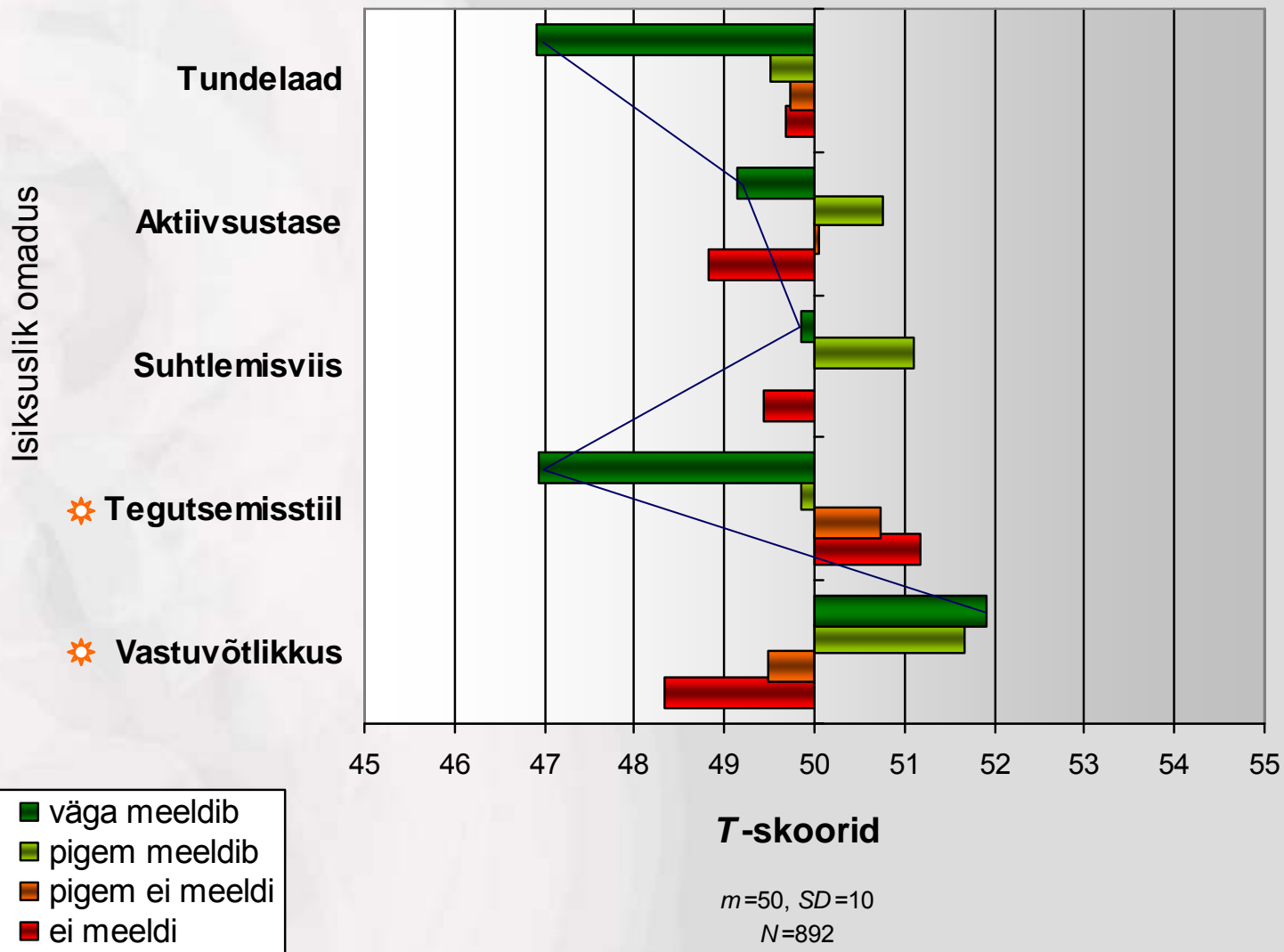
ei meeldiks töötada müügiesindajana

meeldiks töötada müügiesindajana

Ameti-eelistuse isiksuslik taust: näide “kirjanik”

Kuidas meeldiks töötada sellises ametis?

KIRJANIK



Kokkuvõte

- Tripodi uus tööalase suunitluse küsimustik (TASK) on väga heade omadustega, eeskujulikult normeeritud ja sobiv kasutamiseks kutse-eelistuste hindamiseks ning tööalaste eelistuste kaardistamiseks.
- Iga töö jaoks on kuskil keegi. Oluline on leida selle töö jaoks see õige ja sobiv töösoovija (st kellele oleks see töö loomupäraselt sobiv), et rahul oleks nii töötaja kui tööandja.
- Noorte tööalased eelistused on üldiselt kooskõlalised nende loomupärase seadumustega, st õpilaste tegevuslikud eelistused on koolitee vältel välja kujunenud ning aluseks kutsevalikule.
- Erinevatel tööalastel eelistustel on iseloomulik isiksuslik profiil, nt ettevõtliku suunitlusega noortel on oluliselt kõrgem aktiivsus ja suhtlemisvalmidus, samas kui uurivate, rakenduslike ja teostavate tüüpide puhul jääb see keskmisele tasemele või sellest madalamaks.

Täna tähelepanu eest!



Küsimuste, kommentaaride ja ettepanekute
või soovi korral uurimuse tulemusi kasutada
võtke palun kindlasti Tripodiga ühendust.

E-post: helle.pullmann@tripod.ee